

熱賣酒店推介! 新加坡套票



3日2夜套票 3Days 2Nights | 出發日期: 由即日至2021年12月31日 Travel Period: Till 31Dec21
預訂日期: 即日起至2021年8月31日 Sales Period: Till 31Aug21

V Hotel Lavender

地鐵站上蓋、高CP值舒適酒店

<https://vhotel.sg/v-hotel-lavender.shtml>

70 Jellicoe Road, Singapore

交通方法: 勞明達地鐵站 (Lavender Station) · 步行約1分鐘

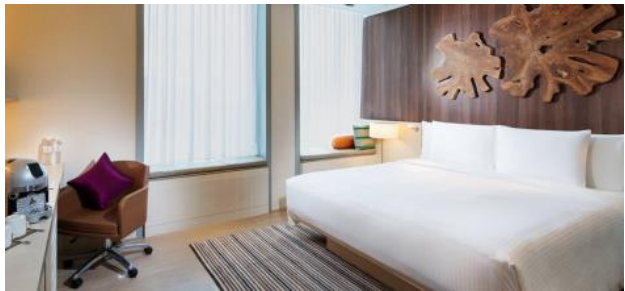
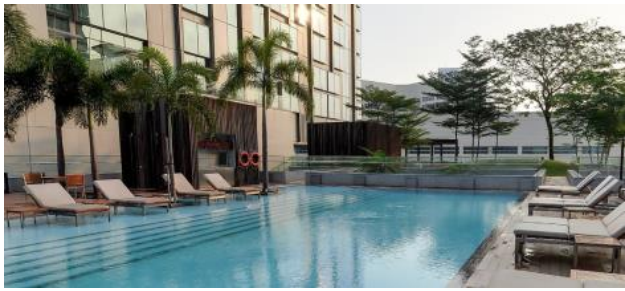
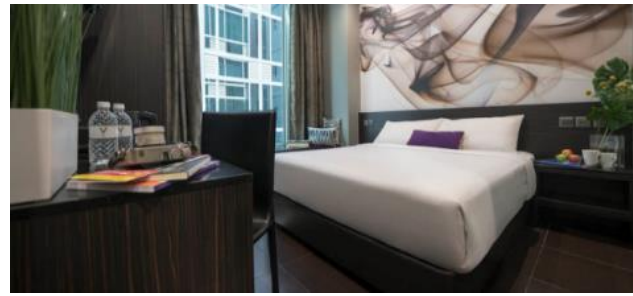
Superior 成人佔半房 每位 **\$2690+**

Room size: 150ft²
Bed Type: Double/ Twin | 續住每晚: HK\$1035+ | 不包早餐

Premier 成人佔半房 每位 **\$2790+**

Room size: 172ft²
Bed Type: Double | 續住每晚: HK\$1135+ | 不包早餐

酒店擁有絕佳的地理位置，位於地鐵站上蓋。樓下亦有美食廣場及便利店，能輕易地找到美食及日用品。另外酒店的「天空露台」提供游泳池、健身房休閒設施。



Oasia Hotel Novena

與地鐵站相連，鄰近大型購物中心

<https://www.oasiahotels.com/en/singapore/hotels/oasia-hotel-novena>

8 Sinaran Drive, Singapore

交通方法: 諾維娜地鐵站地鐵站(Novena Station) · 步行約3分鐘

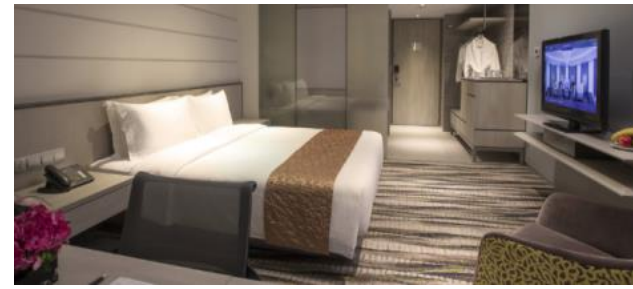
Superior 成人佔半房 每位 **\$2710+**

Room size: 269ft²
Bed Type: Double/ Twin | 續住每晚: HK\$1055+ | 不包早餐

Deluxe 成人佔半房 每位 **\$2780+**

Room size: 269ft²
Bed Type: Double/ Twin | 續住每晚: HK\$1125+ | 不包早餐

地理位置方便，附近有大型購物中心，與地鐵站相連，前往烏節路只需兩個地鐵站。房間設計簡約，另設有室外泳池及24小時開放的健身房。



Carlton Hotel Singapore

吃喝玩樂一應俱全

<https://www.carltonhotel.sg/>

76 Bras Basah Road, Singapore

交通方法: 政府大廈地鐵站(City Hall Station) · 步行約5分鐘

Deluxe 成人佔半房 每位 **\$2780+**

Room size: 322ft²
Bed Type: Double/ Twin | 續住每晚: HK\$1130+ | 不包早餐

Executive 成人佔半房 每位 **\$2910+**

Room size: 365ft²
Bed Type: Double | 續住每晚: HK\$1165+ | 不包早餐

酒店附近有大型購物中心 Raffles City 及 Suntec City，對面是著名哥德建築風格的讚美廣場，晚上是熱鬧的餐廳及酒吧。旅遊十分方便。



※套票以淡季價格計算，於旺季、假期前夕或大型節日期間出發，需另付附加費。詳情向本社職員查詢為準

Tour Code: SQSINTOP01 Ref.No: 40809 PCH/10May21/200/1360 2人成行GV2

有關套票的條款及細則請參閱最後一頁



Westminster Travel Limited (A member of CTM, listed on the ASX)

2313 9800

itravel@hkwtl.com

westminstertravel.com

熱賣酒店推介! 新加坡套票



3日2夜套票 3Days 2Nights | 出發日期: 由即日起至2021年12月31日 Travel Period: Till 31Dec21

預訂日期: 即日起至2021年8月31日 Sales Period: Till 31Aug21

Capri by Fraser China Square

融合了東方元素的現代風格酒店

<https://chinasquare.capribyfraser.com/default-en.html>

181 South Bridge Road, Singapore

交通方法: 直落亞逸地鐵站(Telok Ayer Station)地鐵站·約步行3分鐘或
牛車水地鐵站(China Town Station)地鐵站·約步行3分鐘

Superior 成人佔半房 每位 **\$2810+**

Room size: 279ft²

Bed Type: Double/ Twin | 續住每晚: HK\$1160+ | 不包早餐

Deluxe 成人佔半房 每位 **\$2940+**

Room size: 279ft²

Bed Type: Double/ Twin | 續住每晚: HK\$1285+ | 不包早餐

酒店位於亞逸地鐵站及牛車水地鐵站中間·旁邊有多個大型購物中心·步行至芳林巴剎與熟食中心亦只需3分鐘。由於位於牛車水·酒店將東方元素融入於設計中。



Pan Pacific Singapore

濱海灣一帶五星酒店

<https://www.panpacific.com/en/hotels-and-resorts/pp-marina.html>

7 Raffles Boulevard, Marina Square, Singapore

交通方法: 寶門廊地鐵站(Promenade Station)·步行約5-8分鐘

Deluxe 成人佔半房 每位 **\$2930+**

Room size: 409ft²

Bed Type: Double | 續住每晚: HK\$1280+ | 不包早餐

Deluxe Balcony 成人佔半房 每位 **\$3010+**

Room size: 495ft²

Bed Type: Double/ Twin | 續住每晚: HK\$1360+ | 不包早餐

酒店位於濱海灣一帶·附近有大型購物中心Suntec City、濱海藝術中心和濱海灣金沙·晚間可沿著新加坡河畔漫步·在駁船碼頭、克拉碼頭和羅伯遜碼頭盡情娛樂。



加購 優惠

凡訂購此套票·均可以優惠價

每車每程* **HK\$180+**

加購新加坡樟宜機場至

新加坡市內酒店專車接送服務

*4人座車 | 最多3人含3件小行李



※套票以淡季價格計算·於旺季、假期前夕或大型節日期間出發·需另付附加費·詳情向本社職員查詢作準

Tour Code: SQSINTOP01 Ref.No: 40809 PCH/10May21/200/1360 2人成行GV2

有關套票的條款及細則請參閱最後一頁



Westminster Travel Limited (A member of CTM, listed on the ASX)

2313 9800

itravel@hkwtl.com

westminstertravel.com

熱賣酒店推介! 新加坡套票



3日2夜套票 3Days 2Nights | 出發日期: 由即日至2021年12月31日 Travel Period: Till 31Dec21
預訂日期: 即日起至2021年8月31日 Sales Period: Till 31Aug21



新加坡航空機票附加費表 SQ Singapore Airfare Surcharge (HK\$)

出發日期: 2021年05月09日-12月31日 Travel Period: 09May – 31Dec21

出發日期 Departure Date	成人 Adult	小童 Child	訂座艙位及機票有效期 Booking class & ticket validity
Economy Class			
09MAY21-19DEC21, 28DEC21-31DEC21 [Blackout dates: 20-27DEC21]	-	-	K/ 2days – 1month
	530	400	V/2days – 1 month
	850	640	N/2days – 1 month
09MAY21-19DEC21, 27DEC21-31DEC21 [Blackout dates: 20-26DEC21]	1280	960	Q/2days – 1 month
	2000	1500	W/max. 3 months
	09MAY21-31DEC21	4110	3090
Premium Economy Class			
09MAY21-31DEC21	3560	2670	P/max. 1 month
Business Class			
09MAY21-31DEC21	8630	6480	D/2days – 1 month
	14510	10890	U/max. 3 months

Price Includes:

- Round trip economy class air ticket on SQ
- 2 nights Singapore hotel accommodation
- HK\$100,000 Travel Insurance [Zurich Insurance (Hong Kong) 24-hour emergency hotline+852-2886-3977]
- 0.15% TIC Levy

Child travel with min 2 adults price:

- Twin sharing / Extra bed adult price less: \$350

Terms & Conditions:

- Package price is per person (in HK\$) and valid between **09May-31Dec21**; and hotel stay must be completed by 31Dec21
- Booking class: K (except specified periods) Ticket validity: 2days – 1 month
- Minimum 2 adults traveling together on same outbound & inbound flights, and booking must be reserved under the same record locator (PNR) for all passengers
- Airport tax, HK security charge & fuel surcharge (if any) are not included
- Check whether the Security Bureau has issued any [Outbound Travel Alert](#) for your destination before firming up your travel plan to ensure personal safety
- Hotel star ratings are for reference only, please visit hotel's official website for more information
- A non-refundable deposit of HK\$500 per person required upon reservation
- Full payment must be made after confirmation with no refund
- Upon confirmation, any amendment is subject to our company's discretion
- All prices and conditions are subject to change without prior notice
- A service fee of HK\$30 will be collected for each ticket issued

費用包括:

- 來回新加坡航空經濟客位機票
- 兩晚新加坡酒店住宿
- HK\$100,000旅遊保險[蘇黎世保險(香港) 24小時緊急支援服務+852-2886-3977]
- 0.15%旅遊業賠償基金

小童最少要與兩位成人同行價錢:

- 佔床或加床收費按成人減收: \$350

條款及細則:

- 以上套票價錢以每成人計算, 有效日期為**2011年05月09日至12月31日**;
- 酒店入住必須於2021年12月31日或之前完成
- 訂位代號: K (指定日子除外) 機票有效期: 2日-1個月
- 來回均要最少兩位成人同行, 訂位時亦必須最少兩位客人在同一個PNR內
- 費用並未包括兩地機場稅, 香港機場保安稅及燃油附加費(如適用)
- 為確保自身安全, 旅客在落實行程前, 應留意保安局有沒有對目的地發出**外遊警告**
- 酒店星級只供參考, 詳情請到訪酒店官方網頁查詢
- 訂位時須繳交訂金港幣每位\$500
- 餘款需於機票及酒店確認後繳付及恕不退還
- 於機票及酒店確認後, 如需更改本公司擁有最終決定權
- 所有費用如有更改, 恕不另行通知
- 每發出機票乙張, 收取港幣\$30服務費



Tour Code: SQSINTOP01 Ref.No: 40809 PCH/10May21/200/1360 2人成行GV2



Westminster Travel Limited (A member of CTM, listed on the ASX)

2313 9800

itravel@hkwtl.com

westminstertravel.com