

# 布吉沙盒套票 Phuket Sandbox



5日4夜套票 5Days 4Nights | 出發日期：至2021年12月18日 Travel Period : Till 18Dec2021



## Centara Karon Resort Phuket

502/3 Patak Road, Karon Beach, Muang, Phuket 83100, Thailand

[www.centarahotelsresorts.com/centara/ckr](http://www.centarahotelsresorts.com/centara/ckr)

位於Karon區 · 距離機場約75分鐘車程



### 提高訪客信心

獲得“SHA Plus”認證標章  
的酒店至少70%的員工已  
完成二劑疫苗接種

## 額外 禮遇



單程專車機場接送 (每車最多3位)



酒店早餐 (每房每天)

酒店餐飲20%折扣優惠



酒店水療護理25%折扣

## Superior at The Terraces

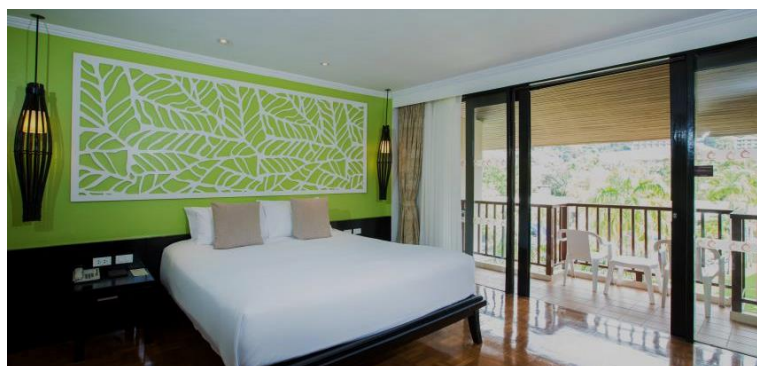
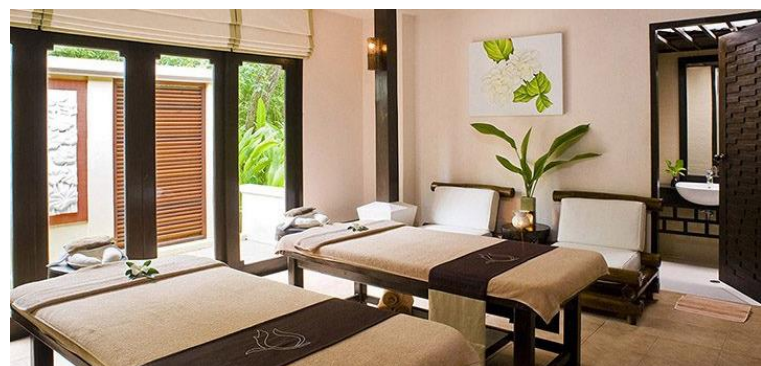
Room Size: 345ft<sup>2</sup> | Bed Type: King/Twin Bed  
Extension Night: HK\$450+/night

成人佔半房  
Twin Sharing **\$3450+**

## Deluxe at The Lagoon

Room Size: 485ft<sup>2</sup> | Bed Type: King/Twin Bed  
Extension Night: HK\$590+/night

成人佔半房  
Twin Sharing **\$3720+**



※套票以淡季價格計算，於旺季、假期前夕或大型節日期間出發，需另付附加費。詳情向本社職員查詢作準  
Tour Code : CXHKTBOX05 Ref No.: 40814 PCH/09AUG21/P200/Exn80 2人成行GV2  
有關套票的條款及細則請參閱最後一頁



Westminster Travel Limited (A member of CTM, listed on the ASX)

2313 9800

[itravel@hkwtl.com](mailto:itravel@hkwtl.com)

[westminstertravel.com](http://westminstertravel.com)

License No. 350488

# 布吉沙盒套票 Phuket Sandbox



5日4夜套票 5Days 4Nights | 出發日期：至2021年12月18日 Travel Period : Till 18Dec2021



## Maikhao Dream Villa Resort & Spa

138/21 Moo 4, Mai Khao Thalang, Phuket 83110, Thailand

[www.centarahotelsresorts.com/boutique/mdp](http://www.centarahotelsresorts.com/boutique/mdp)

位於Thalang區，距離機場約20分鐘車程



Plus+

### 提高訪客信心

獲得“SHA Plus”認證標章  
的酒店至少70%的員工已  
完成二劑疫苗接種

## 額外禮遇



來回專車機場接送 (每車最多6位)



酒店早餐 (每房每天)

酒店餐飲20%折扣優惠



酒店水療護理30%折扣

## One Bedroom Beachfront Pool Villa

Room Size: 4413ft<sup>2</sup> | Bed Type: King Bed

Extension Night: HK\$1500+/night

成人佔半房  
Twin Sharing

**\$5130+**

## Two Bedroom Beachfront Pool Villa

Room Size: 4951ft<sup>2</sup> | Bed Type: King Bed & Twin Beds

Extension Night: HK\$2120+/night

4人1房; 每位  
4 persons sharing

**\$4430+**

3人1房; 每位  
3 persons sharing

**\$5030+**



※套票以淡季價格計算，於旺季、假期前夕或大型節日期間出發，需另付附加費。詳情向本社職員查詢為準  
Tour Code : CXHKTBOX05 Ref No.: 40814 PCH/09AUG21/P200/Exn80 2人成行GV2

有關套票的條款及細則請參閱最後一頁

WESTMINSTER  
Travel Ltd.  
西敏旅行社



Westminster Travel Limited (A member of CTM, listed on the ASX)

2313 9800

itravel@hkwtl.com

westminstertravel.com

License No. 350488

# 布吉沙盒套票 Phuket Sandbox



5日4夜套票 5Days 4Nights | 出發日期：至2021年12月18日 Travel Period : Till 18Dec2021



國泰布吉機票附加費表  
CX Phuket Airfare Surcharge (HK\$)  
出發日期: 2021年12月18日  
Travel Period : Till 18Dec2021

出發日期 Departure Date		成人 Adult	小童 Child	訂座艙位及機票有效期 Booking Class & Ticket Validity	備註 Remarks
22AUG-17SEP21, 20-21SEP21, 24-29SEP21, 02-13OCT21, 16OCT-18DEC21	Economy Class	-	-	Q/ 2-7 days	Ticket can extend to 14 days at surcharge HK\$150
		290	220	N/ 2-7 days	
06AUG-18DEC21	Economy Class	960	720	S/ 2-7 days	Ticket can extend to 1 month at surcharge HK\$100
		1520	1140	V/ 2-7 days	
		2030	1530	L/ 2-7 days	
	Premium Economy	2040	1530	E/ 2-7 days	Ticket can extend to 3 months at surcharge HK\$300
		3720	2790	R/ 2-7 days	
	Business Class	4600	3450	I/ 2-7 days	n/a
6040		4530	P/ 2-7 days	Ticket can extend to 6 months at surcharge HK\$500	

Price Includes :  
 • Round trip economy class air ticket on CX  
 • 4 nights hotel accommodation with daily breakfast  
 • HK\$100,000 Travel Insurance [Zurich Insurance (Hong Kong) 24-hour emergency hotline+852-2886-3977]  
 • 0.15% TIC Levy

Terms & Conditions :  
 • Package price is per person ( in HK\$ ) and valid between **09Aug-18Dec21**;  
 and hotel stay must be completed by 18Dec21  
 Booking class : Q (except specified periods) Ticket validity : 2-7 days  
 • Minimum 2 adults traveling together on same outbound & inbound flights, and booking must be reserved under the same record locator (PNR) for all passengers  
 • "OSI:KA GV2 FARE IN DATE OUT DATE AT HOTEL NAME" must be input in OSI field of PNR  
 • Airport tax, HK security charge & fuel surcharge (if any) are not included  
 • Check whether the Security Bureau has issued any [Outbound Travel Alert](#) for your destination before firming up your travel plan to ensure personal safety  
 • Hotel star ratings are for reference only, please visit hotel's official website for more information  
 • A non-refundable deposit of HK\$500 per person required upon reservation  
 • Full payment must be made after confirmation with no refund  
 • Upon confirmation, any amendment is subject to our company's discretion  
 • All prices and conditions are subject to change without prior notice  
 • A service fee of HK\$30 will be collected for each ticket issued

費用包括：  
 • 來回國泰航空經濟客位機票  
 • 四晚酒店住宿連早餐  
 • HK\$100,000旅遊保險[蘇黎世保險(香港) 24小時緊急支援服務+852-2886-3977]  
 • 0.15%旅遊業賠償基金

條款及細則：  
 • 以上套票價錢以每成人計算，有效期為2021年8月9日至12月18日；  
 酒店入住必須於2021年12月18日或之前完成  
 • 訂位代號：Q (指定日子除外) 機票有效期：2-7日  
 • 來回程均要最少兩位成人同行，訂位時亦必須最少兩位客人在同一個PNR內  
 • PNR必須註明住宿酒店名稱及日期如下：  
 "OSI: KA GV2 FARE IN DATE OUT DATE AT HOTEL NAME"  
 • 費用並未包括兩地機場稅，香港機場保安稅及燃油附加費(如適用)  
 • 為確保自身安全，旅客在落實行程前，應留意保安局有沒有對目的地發出[外遊警示](#)  
 • 酒店星級只供參考，詳情請到訪酒店官方網頁查詢  
 • 訂位時須繳交訂金港幣每位\$500  
 • 餘款需於機票及酒店確認後繳付及恕不退還  
 • 於機票及酒店確認後，如需更改本公司擁有最終決定權  
 • 所有費用如有更改，恕不另行通知  
 • 每發出機票乙張，收取港幣\$30服務費



※套票以淡季價格計算，於旺季、假期前夕或大型節日期間出發，需另付附加費，詳情向本社職員查詢為準  
 Tour Code : CXHKTBOX05 Ref No.: 40814 PCH/06AUG21/P200/Exn80 2人成行GV2



Westminster Travel Limited (A member of CTM, listed on the ASX)

2313 9800 itravel@hkwtl.com westminstertravel.com

License No: 350488