

# 留港放假 輕鬆啱下

## Gateway Hotel, Hong Kong

入住日期：由即日起至2021年06月30日



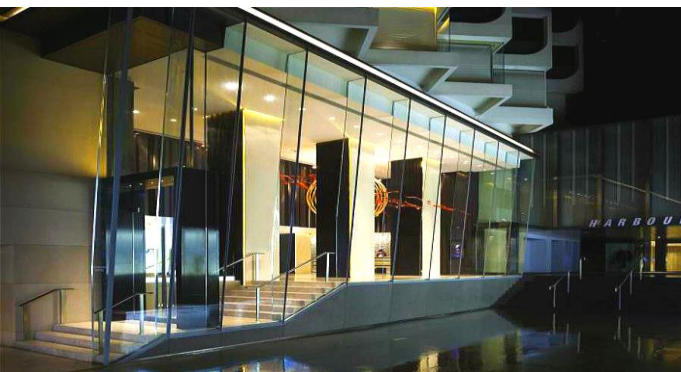
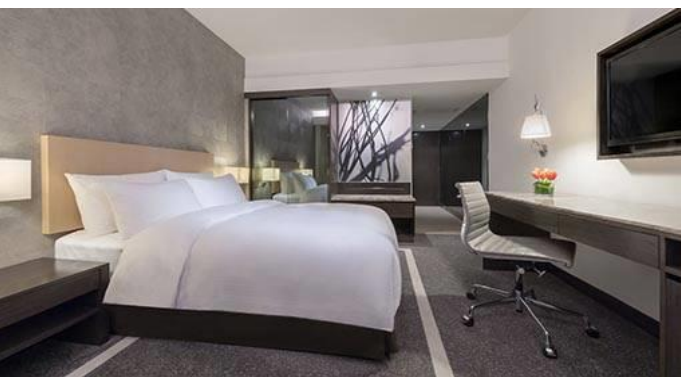
### 家庭樂 滿FUN

## 香港港威酒店

九龍尖沙咀廣東道13號

<https://www.marcolohotels.cn/tc/hotels/hongkong/kowloon/gateway/index.html>

酒店位於尖沙咀，與大型購物商場-海港城相連，地理位置方便。港威酒店於房內準備了可愛的兒童帳幕、尋寶遊戲活動及雪糕，讓小朋友可與家人一起動動腦筋，增添樂趣。另外，游泳池備有多款色彩繽紛的大型水泡浮床，讓大小朋友能在炎炎夏日裏體驗玩水的樂趣。暑假期間與家人來一趟小旅行，共同締造難忘的珍貴回憶。



## 額外禮遇



### 酒店自助早餐

(每房2位大人及 2位3-11歲小孩)



### 提前於10:00入住及延遲至16:00退房

(不適用於2021年4月2至5日)



每房每晚HK\$1000酒店餐飲消費額\*  
(適用於港威酒店營運餐廳或客房送餐服務單點菜單)

免費為12歲以下小朋友加床一張

客房內驚喜小禮物、小朋友可獲贈  
Piccolo迎賓禮品

\*餐飲消費額於4月2-5日及5月8-9日期間不適用於餐廳內消費，但可使用於客房送餐服務單點菜單

## 高級相連客房 Superior Connecting Room

房間尺寸: 296-399平方尺  
床型: 一張雙人床/兩張單人床

每房每晚 **\$3008+**

## 豪華相連客房 Deluxe Connecting Room

房間尺寸: 296-399平方尺  
床型: 一張雙人床/兩張單人床

每房每晚 **\$3208+**

※ 酒店價以HKD及淡季價格計算，於旺季、假期前夕或大型節日期間出發，需另付附加費。  
詳情向本社職員查詢作準  
※ 用餐安排和時間視乎政府最新限聚令的政策和酒店決定。  
※ 於酒店確認後，如需更改本公司擁有最終決定權  
※ 所有費用如有更改，恕不另行通知

WESTMINSTER  
Travel Ltd.  
西敏旅行社



Westminster Travel Limited (A member of CTM, listed on the ASX)

☎ 2313 9800

✉ [itravel@hkwtl.com](mailto:itravel@hkwtl.com)

🌐 [westminstertravel.com](http://westminstertravel.com)

FRF/19Feb21

Licence No. 350488