

深入黃金國度 – 汶萊4天套票 | Brunei

4日3夜套票 4Days 3Nights | 出發日期：即日起至2026年5月31日 Travel Period : Till to 31May26

被譽為世上最富有國家之一的汶萊，以豐富的石油及天然氣資源而聞名，亦是東南亞少有的君主制國家。當地的兩大宏偉的清真寺亦是行程一大亮點，來一趟深度探索汶萊啦！



✓ 汶萊皇家航空來回經濟客位機票
Round trip economy class air ticket on BI

✓ 3晚汶萊酒店住宿連早餐
3 nights Brunei hotel accommodation with daily breakfast

✓ 來回機場專車接送 Roundtrip airport transfers

✓ 都東文化小鎮一天遊 One day Tutong Culture Tour

✓ 汶萊市內一天遊 One day city tour

二人
即成團

4天3日行程

- ✿ 第一天：香港乘搭汶萊皇家航空飛往汶萊
 - 由專車接送至酒店休息
- ✿ 第二天：都東文化小鎮一天遊
 - 早上於酒店享用早餐
 - 乘坐專車前往拉明村，參觀當地木工坊，製作當地餐具「Candas」的奇妙工藝
 - 於 Eco Ponies 展開生態旅遊，採摘當地新鮮水果和蔬菜，製作美味午餐
 - 參觀「Angkasa Oud」，參與製作汶萊香水和化妝品
 - 享受都東河遊船體驗
 - 乘坐專車回酒店
- ✿ 第三天：汶萊市內一天遊
 - 早上於酒店享用早餐
 - 體驗當地早市 Tamu Kianggeh 的各種美食及參觀天雲廟
 - 參觀蘇丹紀念館、汶萊兩大清真寺 (傑米阿斯哈山納爾博爾基亞清真寺 / 奧瑪阿里賽義夫汀清真寺)、汶萊能源中心
 - 水上村莊的遊船之行，拜訪水上人家，品嚐地道茶點
 - 乘坐專車回酒店
- ✿ 第四天：於酒店享用早餐，再乘搭汶萊皇家航空飛回香港

*最少2人成行 *包含交通接送、入場費及中文導遊



都東河
Sungai Tutong



奧瑪阿里賽義夫汀清真寺
Omar Ali Saifuddien Mosque



深入黃金國度 – 汶萊4天套票 | Brunei

4日3夜套票 4Days 3Nights | 出發日期: 即日起至2026年5月31日 Travel Period: Till to 31May26



J Hotel



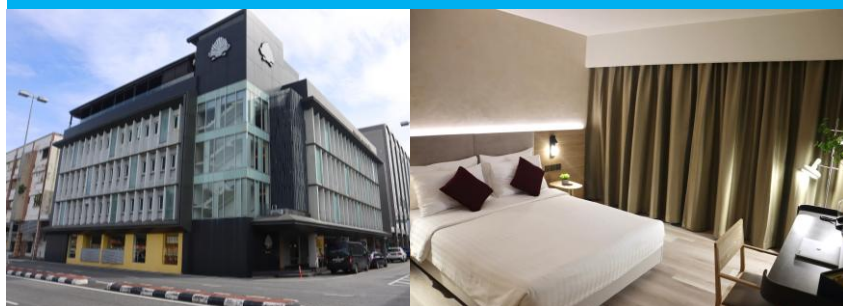
Superior Room

成人佔半房
每位

\$5,590+

Room size: 332.91ft²
Bed Type: Twin | 續住每晚: HK\$650+ | 包早餐

The Brunei Hotel



Premier Room

成人佔半房
每位

\$5,920+

Room size: 247.57ft²
Bed Type: Twin / Double | 續住每晚: HK\$870+ | 包早餐

The Rizqun International Hotel



Deluxe Room

成人佔半房
每位

\$6,090+

Room size: 322.92ft²
Bed Type: Double | 續住每晚: HK\$980+ | 包早餐

Radisson Hotel Brunei Darussalam



Superior Room

成人佔半房
每位

\$6,290+

Room size: 247.57ft²
Bed Type: Queen / Twin | 續住每晚: HK\$1,110+ | 包早餐



深入黃金國度 – 汶萊4天套票 | Brunei

4日3夜套票 4Days 3Nights | 出發日期：即日起至2026年5月31日 Travel Period : Till to 31May26



The Empire Brunei



Superior Room

成人佔半房
每位

\$8,320+

Room size: 645.83ft²
Bed Type: Double | 續住每晚: HK\$2,420+ | 包早餐

Price Includes :

- Round trip economy class air ticket on BI
- 3 nights hotel accommodation with daily breakfast
- Roundtrip Airport transfers
- One-day Tutong Culture Tour
- One-day City Tour
- 0.15% TIC Levy

Terms & Conditions :

- Package price is per person (in HK\$) and valid until to 30Apr26; and hotel stay must be completed by 31May2026
- Booking class : V (except specified period)
- Minimum 2 adults travelling together on same outbound & inbound flights, and booking must be reserved under the same record locator (PNR) for all passengers
- Hotel star ratings are for reference only, please visit hotel's official website for more information
- Check whether the Security Bureau has issued any [Outbound Travel Alert](#) for your destination before firming up your travel plan to ensure personal safety
- Airport tax, HK security charge & fuel surcharge(if any) are not included
- A non-refundable deposit of HK\$500 per person required upon reservation
- Full payment must be made after confirmation with no refund
- Upon confirmation, any amendment is subject to company's discretion
- All prices and conditions are subject to change without prior notice
- A service fee of HK\$30 will be collected for each ticket issued

費用包括：

- 汶萊皇家航空經濟客位機票
- 3晚酒店住宿連早餐
- 來回機場專車接送
- 都東文化小鎮一天遊
- 汶萊市內一天遊
- 0.15% 旅遊業賠償基金

條款及細則：

- 以上套票價錢以每成人計算，有效日期至2026年4月30日；酒店入住必須於2026年5月31日或之前完成
- 訂位代號：V (指定日子除外)
- 來回程均要最少兩位成人同行，訂位時亦必須最少兩位客人在同一個PNR內
- 酒店星級只供參考，詳情請到訪酒店官方網頁查詢
- 為確保自身安全，旅客在落實行程前，應留意保安局有沒有對目的地發出 [外遊警示](#)
- 費用並未包括兩地機場稅、香港機場保安稅及燃油附加費(如適用)
- 訂位時須繳交訂金港幣每位\$500
- 餘款需於機票及酒店確認後繳付及恕不退還
- 於機票及酒店確認後，如需更改本公司擁有最終決定權
- 所有費用如有更改，恕不另行通知
- 每發出機票乙張，收取港幣\$30服務費