

# 二人同行！國泰航空中國酒店3天套票

3日2夜套票 3Days 2Nights | 銷售日期：即日起至12月24日 Sales Period : Till to 24Dec2024

出發日期：即日起至12月31日 Travel Period : Till to 31Dec2024



躍飛神州新想像

漫遊文化足跡

國泰航空



## 成都 Shangri-La Hotel Chengdu

📍 9 East Binjiang Rd., Shangri-La Chengdu 610021 China

<https://www.shangri-la.com/cn/chengdu/shangrila/>

**Deluxe City View** ——— 成人佔半房 每位 **\$2,230+**

Room Size: 約452ft<sup>2</sup>

Bed Type: 雙床/大床房 | 續住每晚: HK\$970+ | 不包早餐

成都香格里拉位於成都繁華地帶，坐擁錦江河畔無敵江景，與錦江、安順廊橋和合江亭一起構成了這座城市獨具美感的建築。酒店交通便利，同時享有了成都的歷史與時尚、繁華與寧靜。



## 西安 Moxy Xi'An Beilin

📍 No 1 Taiyi Road, Beilin District, Xian, Shaanxi, China, 710054

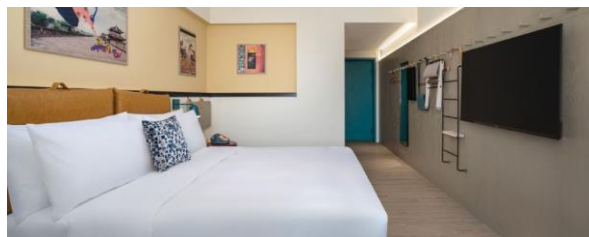
<https://www.marriott.com/en-us/hotels/xiyox-moxy-xian-beilin/overview/>

**Standard Room** ——— 成人佔半房 每位 **\$2,250+**

Room Size: 約291ft<sup>2</sup>

Bed Type: 雙床/大床房 | 續住每晚: HK\$510+ | 不包早餐

酒店位於太乙城商業綜合大樓大街，佔地7萬多平方公尺。緊鄰南二環核心區。交通便利。搭乘地鐵3、4、5號線即可抵達。所有客房均配有42吋全高清平面電視和高品質音響系統，以及設計時尚別緻的臥室。



國泰航空

※套票以淡季價格計算，於旺季、假期前夕或大型節日期間出發，需另付附加費。詳情向本社職員查詢為準

Tour Code : CXDECGV2HOTELPKG24 Ref No. : 40967 WAL/02Dec2024/250 2人成行GV2

有關套票的條款及細則請參閱最後一頁

Page 1 of 3

WESTMINSTER  
Travel Ltd.

西敏旅行社



For reservation & enquiry, please contact hotline 訂購及查詢，歡迎聯絡顧客服務熱線

📞 9138 5030

📞 2313 9800

✉ itravel@hkwtl.com

🌐 westminstertravel.com

Licence No. 350488



# 二人同行！國泰航空中國酒店3天套票

3日2夜套票 3Days 2Nights | 銷售日期：即日至12月24日 Sales Period : Till to 24Dec2024  
出發日期：即日至12月31日 Travel Period : Till to 31Dec2024



躍飛神州新想像  
漫遊文化足跡

國泰航空

## 上海 Swissotel Grand Shanghai

1 YU YUAN ROAD, JING AN DISTRICT, 200040 SHANGHAI

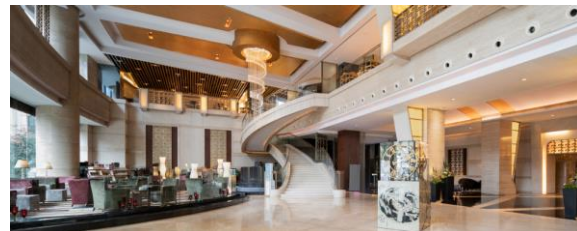
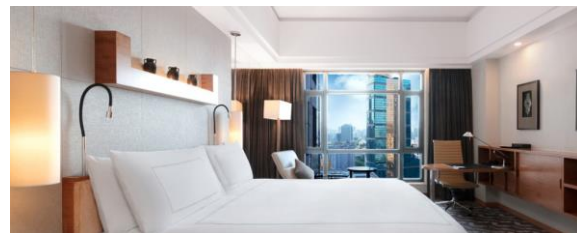
<https://www.swissotel.cn/hotels/shanghai/>

**Classic Room** ——— 成人佔半房 每位 **\$2,680+**

Room Size: 約291ft<sup>2</sup>

Bed Type: 雙床/大床房 | 續住每晚: HK\$1,100+ | 不包早餐

酒店離繁華的南京西路商業街數步之遙，那裡擁有眾多高品質購物中心，周邊還有著名的靜安寺、靜安公園、上海大劇院和上海博物館等景點。無論是出差還是旅遊，上海宏安瑞士大酒店滿足您在亞洲活力之都的一切所需。



## 青島 Shangri-La Qingdao

No. 9 Xianggang Middle Road, Qingdao 266071 China

<https://www.shangri-la.com/qingdao/shangrila/>

**City Wing Deluxe** ——— 成人佔半房 每位 **\$3,030+**

Room Size: 約405ft<sup>2</sup>

Bed Type: 雙床/大床房 | 續住每晚: HK\$750+ | 不包早餐

酒店毗鄰市政府和金融中心區以及旅遊景點和海濱，緊鄰一站式休閒購物商場萬象城，與地鐵2號線和3號線五四廣場站僅數百米之遙，可直達青島火車站、青島火車北站，沿途還可抵達八大關、棧橋、海水浴場等景點。



國泰航空

\*套票以淡季價格計算，於旺季、假期前夕或大型節日期間出發，需另付附加費。詳情向本社職員查詢作準  
Tour Code: CXDECGV2HOTELPKG24 Ref No.: 40967 WAL/02Dec2024/250 2人成行GV2  
有關套票的條款及細則請參閱最後一頁

Page 2 of 3

WESTMINSTER  
Travel Ltd.  
西敏旅行社



For reservation & enquiry, please contact hotline 訂購及查詢，歡迎聯絡顧客服務熱線

9138 5030

2313 9800

itravel@hkwtl.com

westminstertravel.com

Licence No. 350488



# 二人同行！國泰航空中國酒店3天套票

3日2夜套票 3Days 2Nights | 銷售日期：即日起至12月24日 Sales Period : Till to 24Dec2024  
出發日期：即日起至12月31日 Travel Period : Till to 31Dec2024



## 鄭州 Sofitel Zhengzhou International

📍 No 115 Jinshui Road, Henan Province, 450003 ZHENGZHOU, China

🌐 <https://all.accor.com/hotel/2197/index.en.shtml>

**Superior Room** ——— 成人佔半房 每位 **\$3,080+**

Room Size: 約322ft<sup>2</sup>

Bed Type: 雙床/大床房 | 續住每晚: HK\$750+ | 不包早餐

酒店位於河南省的中心地帶，位於中央商務區和市中心。亦是鄭州首間法國合資豪華酒店，地理位置優越同時，亦提供個人化的服務而聞名。著名的少林寺距離酒店只有 90 分鐘車程。

## 北京 Kerry Hotel Beijing

📍 No 1 Guanghua Road, Beijing 100020 China

🌐 <https://www.shangri-la.com/cn/beijing/kerry/>

**Deluxe Room** ——— 成人佔半房 每位 **\$3,870+**

Room Size: 約365ft<sup>2</sup>

Bed Type: 雙床/大床房 | 續住每晚: HK\$1,430+ | 不包早餐

北京嘉裡大酒店位於北京新近開發的中央商務區。酒店與中國國際貿易中心直接相連，毗鄰國貿地鐵站，經過地鐵站可以到達市內許多旅遊景點。酒店提供的一切現代化設施，可以感受超乎想像的驚喜和活力。



### Price Includes :

- Round trip economy class air ticket on CX
- 2 nights hotel accommodation
- HK\$100,000 Travel Insurance [Zurich Insurance (Hong Kong) 24-hour emergency hotline +852-2886-3977]
- 0.15% TIC Levy

### Terms & Conditions :

- Package price is per person ( in HK\$ ) and valid until to **24Oct2024**;
- and hotel stay must be completed by 31Oct2024
- Booking class : Q (except specified period) Ticket validity : 2-7 days
- All package only valid for booking before 7 days advance
- For Beijing Route not Valid for CX390/CX386 departure and CX391 return flight
- For Shanghai Route not Valid for SHA (Hongqiao) international airport
- All package not Valid for Monday departure
- Minimum 2 adults travelling together on same outbound & inbound flights, and booking must be reserved under the same record locator (PNR) for all passengers
- "OSI : CX GV2 FARE IN DATE OUT DATE AT HOTEL NAME" must be input in OSI field of PNR
- Hotel star ratings are for reference only, please visit hotel's official website for more information
- Check whether the Security Bureau has issued any **Outbound Travel Alert** for your destination before firming up your travel plan to ensure personal safety
- Airport tax, HK security charge & fuel surcharge(if any) are not included
- A non-refundable deposit of HK\$500 per person required upon reservation
- Full payment must be made after confirmation with no refund
- Upon confirmation, any amendment is subject to company's discretion
- All prices and conditions are subject to change without prior notice
- A service fee of HK\$30 will be collected for each ticket issued

### 費用包括：

- 國泰航空經濟客位機票
- 2晚酒店住宿
- HK\$100,000旅遊保險 (蘇黎世保險(香港) 24小時緊急支援服務+852-2886-3977)
- 0.15% 旅遊業賠償基金

### 條款及細則：

- 以上套票價錢以每成人計算，有效日期至**2024年12月24日**;
- 酒店入住必須於**2024年12月31日**或之前完成
- 訂位代號：Q (指定日子除外) 機票有效期：2-7日
- 套票適用於出發前7日預訂
- 北京出發不適用於CX390/CX386航班; 回程不適用於CX391航班
- 上海出發回程航班不適用於上海虹橋國際機場
- 所有套票不適用於星期一出發
- 來回均要最少兩位成人同行，訂位時亦必須最少兩位客人在同一個PNR內
- PNR必須註明住宿酒店名稱及日期如下：  
"OSI : CX GV2 FARE IN DATE OUT DATE AT HOTEL NAME"
- 酒店星級只供參考，詳情請到酒店官方網頁查詢
- 為確保自身安全，旅客在落實行程前，應留意保安局有沒有對目的地發出**外遊警示**
- 費用並未包括兩地機場稅、香港機場保安稅及燃油附加費(如適用)
- 訂位時須繳交訂金港幣每位\$500
- 餘款需於機票及酒店確認後繳付及恕不退還
- 於機票及酒店確認後，如需更改本公司擁有最終決定權
- 所有費用如有更改，恕不另行通知
- 每發出機票乙張，收取港幣\$30服務費



※套票以淡季價格計算，於旺季、假期前夕或大型節日期間出發，需另付附加費。詳情向本社職員查詢為準

國泰航空

Tour Code : CXDECGV2HOTELPKG24 Ref No. : 40967 WAL/02Dec2024/250 2人成行GV2

Page 3 of 3

WESTMINSTER  
Travel Ltd.

西敏旅行社



For reservation & enquiry, please contact hotline 訂購及查詢，歡迎聯絡顧客服務熱線

📞 9138 5030

📞 2313 9800

✉ [itravel@hkwtl.com](mailto:itravel@hkwtl.com)

🌐 [westminstertravel.com](http://westminstertravel.com)

Licence No. 350488