

# 精選酒店推介! 布吉套票



3日2夜套票 3Days 2Nights | 出發日期: 即日起至2025年3月31日 Travel Period: Till 31Mar2025

## The Oceanic Sportel

2021年新開幕 運動主題特色酒店

📍 37/7 Moo 1, Thepkrasatree Road, Koh Kaew, Muang, Phuket 83000

🌐 <https://www.theoceanicsportel.com>

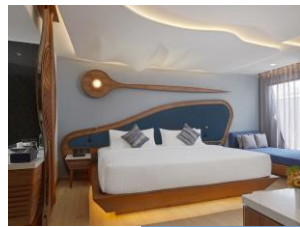
Deluxe Sea-Facing  
(Double / Twin Bed)

成人佔半房  
每位 **\$2,410+**

Room Size: 約322ft<sup>2</sup>

Bed Type: 大床/雙床房 | 續住每晚: HK\$500+ | 不包早餐

酒店於2021年新開幕, 屬於運動發燒友的客人絕對不能錯過。酒店是布吉島上唯一一間以運動為設計主題的酒店, 提供一系列最頂級的訓練設施, 以及最先進的運動器材。酒店內擁有 6 個 ITF 認可的網球場和一個購物中心。您毋須走很遠都能享受布吉島度假的樂趣。



## Hotel IKON Phuket

簡約時尚風 環境優美

📍 400/2 Patak Road, Karon, Phuket, Thailand 83100

🌐 <http://www.hotel-ikon.com/>

Superior Twin/Double Room

Room Size: 約365ft<sup>2</sup>

Bed Type: 大床/雙床房 | 續住每晚: HK\$690+ | 不包早餐

酒店位於布吉Karon Beach 附近, 坐立於山坡之上, 令客人更容易於房間感受到海的聲音外, 亦帶綠林的清幽。酒店精美的現代客房均配有訂製家具和創意裝飾。極其舒適的床、大理石浴室、草藥產品和可欣賞壯麗景色的寬敞陽台, 散發著令人完全放鬆的溫暖風格。



## The Crest Resort & Pool Villas Phuket

背山面海 非一般享受

📍 5, Muen-Ngern Road, Tri Trang, Patong Beach, Kathu District, Phuket 83150

🌐 <https://www.crestphuket.com/>

Deluxe Partial Sea View  
(Double / Twin Bed)

成人佔半房  
每位 **\$3,160+**

房間尺寸: 約462ft<sup>2</sup>

床型: 大床/雙床房 | 續住每晚: HK\$1,250+ | 不包早餐

酒店位於芭東郊外的 Tri Trang 海灘附近, 坐立於平緩山坡上, 周圍環繞著熱帶雨林的同時, 客人亦可以 240 度欣賞著名的Andaman海景, 享受非一般的假期。所有客房從寬敞的海景房到複式泳池別墅均應有盡有。每日亦有免費的穿梭巴士來往芭東沙灘, 毋須為交通而煩惱。



國泰航空公司

※套票以淡季價格計算, 於旺季、假期前夕或大型節日期間出發, 需另付附加費。詳情向本社職員查詢為準

Tour Code: CXHKTGV1OCT24 Ref No.: 40959 WAL/18Oct24/250/1770 1人成行GV1

有關套票的條款及細則請參閱最後一頁

Page 1 of 2

WESTMINSTER  
Travel Ltd.

西敏旅行社



For reservation & enquiry, please contact hotline 訂購及查詢, 歡迎聯絡顧客服務熱線

📞 9138 5030

☎ 2313 9800

✉ [itravel@hkwtl.com](mailto:itravel@hkwtl.com)

🌐 [westminstertravel.com](http://westminstertravel.com)

Licence No. 350488

# 精選酒店推介! 布吉套票



3日2夜套票 3Days 2Nights | 出發日期: 即日起至2025年3月31日 Travel Period: Till 31Mar2025

## Anona Beachfront Phuket Resort

五星級體驗 奢華享受

64/39 Taweewong Road, Patong, Kathu, Phuket 83150

<https://www.anonabeachfront.com/>

### Anona Resident Studio (Double / Twin Bed)

成人佔半房  
每位

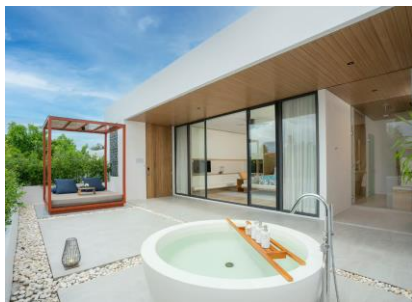
\$3,280+



房間尺寸: 約559ft<sup>2</sup>

床型: 大床/雙床房 | 續住每晚: HK\$1,380+ | 包早餐

酒店位於著名的芭東沙灘, 提供現代風格與古代文化相結合的體驗, 以及客人所期望的豪華酒店的所有設施, 包括游泳池、酒吧、餐廳和購物中心。還會有當地藝術家展示其作品的紀念品商店。客人可以利用酒店的私人通道, 前往芭東小街, 享受這個世界著名旅遊勝地的美景。



## Melia Phuket Mai Khao

2021年開幕 最新度假聖地

233 Moo 3, Tambon Mai Khao, Amphur Thalang, Phuket

<https://www.melia.com/en/hotels/thailand/phuket/melia-phuket-mai-khao>



### One Bedroom Suite With Outdoor Bathtub (Double / Twin Bed)

成人佔半房  
每位

\$3,410+

房間尺寸: 約839ft<sup>2</sup>

床型: 大床/雙床房 | 續住每晚: HK\$1,500+ | 包早餐

酒店於2021年11月開幕, 位於布吉北部原始的Mai Khao Beach, 將島上的寧靜和自然美景與精緻的豪華住宿和設施融為一體。酒店優越的地理位置提供了一個可以讓客人遠離煩囂的機會。每間房間都有一個露天的浴缸或者泳池, 客人都可以在那裡享受寧靜並沐浴於陽光下。

國泰 布吉機票附加費表  
CX Phuket Airfare Surcharge (HK\$)  
出發日期: 即日起至 2025年3月32日  
Travel Period: Till to 31Mar2025

訂座艙位及機票有效期	成人	小童
Booking Class & Ticket Validity	Adult	Child
Economy Class		
Q/ 2-14 days	-	-
N/ 2-14 days	310	340
S/ 2days -1 months	620	600
V/ 2days -3 months	1,220	1,400

Price Includes:

- Round trip economy class air ticket on CX
- 2 nights hotel accommodation (Daily breakfast in selected hotels only)
- HK\$100,000 Travel Insurance [Zurich Insurance (Hong Kong) 24-hour emergency hotline +852-2886-3977]
- 0.15% TIC Levy

Child price:

- Twin Sharing adult price less: \$440

Terms & Conditions:

- Package price is per person (in HK\$) and valid until **31Mar25**; and hotel stay must be completed by 31Mar2025
- Booking class: Q (except specified period) Ticket validity: 2-14 days
- Hotel star ratings are for reference only, please visit hotel's official website for more information
- Check whether the Security Bureau has issued any [Outbound Travel Alert](#) for your destination before firming up your travel plan to ensure personal safety
- Airport tax, HK security charge & fuel surcharge (if any) are not included
- A non-refundable deposit of HK\$500 per person required upon reservation
- Full payment must be made after confirmation with no refund
- Upon confirmation, any amendment is subject to company's discretion
- All prices and conditions are subject to change without prior notice
- A service fee of HK\$30 will be collected for each ticket issued

費用包括:

- 國泰航空經濟客位機票
- 2晚酒店住宿 (早餐只限於個別酒店)
- HK\$100,000旅遊保險 [蘇黎世保險(香港) 24小時緊急支援服務+852-2886-3977]
- 0.15% 旅遊業賠償基金

小童價錢:

- 佔床收費按成人減收: \$440

條款及細則:

- 以上套票價錢以每成人計算, 有效期至**2025年3月31日**;
- 酒店入住必須於**2025年3月31日**或之前完成
- 訂位代號: Q (指定日子除外) 機票有效期: 2-14日
- 酒店星級只供參考, 詳情請到訪酒店官方網頁查詢
- 為確保自身安全, 旅客在落實行程前, 應留意保安局有沒有對目的地發出**外遊警告**
- 費用並未包括兩地機場稅、香港機場保安稅及燃油附加費(如適用)
- 訂位時須繳交訂金港幣每位\$500
- 餘款需於機票及酒店確認後繳付及恕不退還
- 於機票及酒店確認後, 如需更改本公司擁有最終決定權
- 所有費用如有更改, 恕不另行通知
- 每發出機票乙張, 收取港幣\$30服務費



\*套票以淡季價格計算, 於旺季、假期前夕或大型節日期間出發, 需另付附加費。詳情向本社職員查詢作準

國泰航空公司 Tour Code: CXHKTGV1OCT24 Ref No.: 40959 WAL/18Oct24/250/1770 1人成行GV1

Page 2 of 2