

精選酒店推介! 芭堤雅套票



3日2夜套票 3Days 2Nights | 出發日期: 即日起至2025年3月31日 Travel Period: Till 31Mar2025

Sea Sand Sun Resort and Villas

遠離煩囂 與陽光玩遊戲

📍 78/4 M.8 Sukhumwit K.M. 163 Na Jomtien, Sattathip, Chonburi 20250

<https://seasandsunpy.com/>

Garden Boutique 成人佔半房 每位 **\$3,450+**

Room Size: 約592ft²

Bed Type: 大床房 | 續住每房每晚: HK\$1,090+ | 包早餐

酒店位於泰國灣寧靜而豪華的自然美景天堂。距離享樂主義的芭達雅僅30分鐘距離。一股寧靜的氣息籠罩著各個角落。度假村的參天大樹、巴厘島-泰國風格的花園和住宅、大海的撫慰聲和落日的餘暉，都教人瞬間洗滌心靈。無論是團體旅行、與家人一起旅行還是獨自旅行，都可以在這個美麗的金沙海灘上放鬆身心、聆聽舒適的藍色海浪拍打海岸線。



Pool Villa Suite

Room Size: 約2152ft²

Bed Type: 大床房 | 續住每房每晚: HK\$2,240+ | 包早餐

成人佔半房 每位 **\$4,600+**



Amari Ocean Pattaya

前所未有 避世天堂

📍 240 Pattaya Beach Road, Naklua, Pattaya, Chonburi, 20150

<https://www.amari.com/pattaya#notification>

Deluxe 成人佔半房 每位 **\$3,560+**

Room Size: 約527ft²

Bed Type: 大床/雙床房 | 續住每房每晚: HK\$1,210+ | 包早餐

酒店坐落在芭堤雅灣風景如畫的海岸線北端，距巴厘海碼頭、芭堤雅知名購物中心，甚至是街邊小販都只有幾分鐘之遙。酒店以現代化設計思維展現傳統泰式情懷，並揉合鮮明色調、簡約與低調典雅，各種元素匯集的海濱住宿，不僅適合家人入住，更是度假放鬆的聖地。



*套票以淡季價格計算，於旺季、假期前夕或大型節日期間出發，需另付附加費。詳情向本社職員查詢為準

Tour Code : CXBKKGVPYA10CT24 Ref No. : 40957 WAL/17Oct24/150/2220 1人成行GV1

國泰航空公司

有關套票的條款及細則請參閱最後一頁

Page 1 of 2

WESTMINSTER
Travel Ltd.
西敏旅行社



For reservation & enquiry, please contact hotline 訂購及查詢，歡迎聯絡顧客服務熱線

📞 9138 5030

📞 2313 9800

✉ itravel@hkwtl.com

🌐 westminstertravel.com

Licence No. 350488

精選酒店推介! 芭堤雅套票



3日2夜套票 3Days 2Nights | 出發日期: 即日起至2025年3月31日 Travel Period: Till 31Mar2025

Veranda Resort Pattaya

別出心裁 海洋主題酒店

📍 211 Moo 1, Na Jomtien Soi 4, Pattaya, Chonburi 20250

<https://www.verandaresort.com/pattaya-na-jomtien/>

Seascape Deluxe

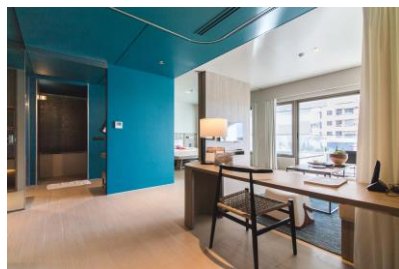
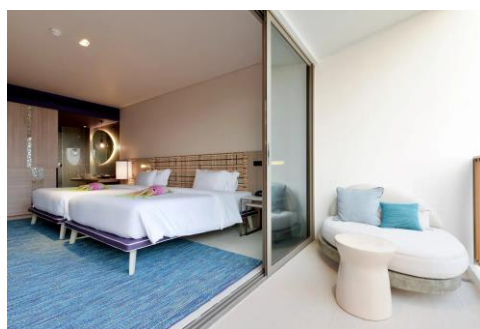
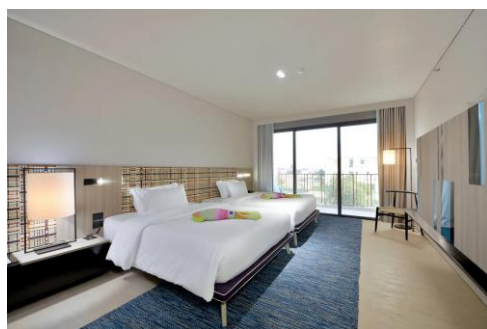
成人佔半房
每位

\$3,520+

Room Size: 約430ft²

Bed Type: 大床房 | 續住每房每晚: HK\$1,160+ | 包早餐

酒店位於納仲天海灘·獨特的海濱位置確保您可以欣賞海洋和附近島嶼的完美日落景觀·距離芭達雅市熱鬧的街區足夠近·但又足夠僻靜·可確保與朋友、家人或親人享受寧靜輕鬆的住宿體驗。時尚的設計適合旅客尋求放鬆身心並獲得靈感的休憩之所。



Family Pool Suite

房間尺寸: 約850ft²

房型: 大床/雙床房 | 續住每房每晚: HK\$2,280+ | 包早餐

成人佔半房
每位

\$4,650+

Price Includes:

- Round trip economy class air ticket on CX
- 2 nights hotel accommodation with Daily breakfast
- HK\$100,000 Travel Insurance [Zurich Insurance (Hong Kong) 24-hour emergency hotline +852-2886-3977]
- 0.15% TIC Levy

Child price:

- Twin Sharing adult price less: \$550

Terms & Conditions:

- Package price is per person (in HK\$) and valid until 31Mar25; and hotel stay must be completed by 31Oct2024
- Booking class: Q (except specified period) Ticket validity: 2-7 days
- Hotel star ratings are for reference only, please visit hotel's official website for more information
- Check whether the Security Bureau has issued any [Outbound Travel Alert](#) for your destination before firming up your travel plan to ensure personal safety
- Airport tax, HK security charge & fuel surcharge (if any) are not included
- A non-refundable deposit of HK\$500 per person required upon reservation
- Full payment must be made after confirmation with no refund
- Upon confirmation, any amendment is subject to company's discretion
- All prices and conditions are subject to change without prior notice
- A service fee of HK\$30 will be collected for each ticket issued

費用包括:

- 國泰航空經濟客位機票
- 2晚酒店住宿連早餐
- HK\$100,000旅遊保險 [蘇黎世保險(香港) 24小時緊急支援服務+852-2886-3977]
- 0.15% 旅遊業賠償基金

小童價錢:

- 佔床收費按成人減收: \$550

條款及細則:

- 以上套票價錢以每成人計算·有效期至2024年10月31日;
- 酒店入住必須於2025年3月31日或之前完成
- 訂位代號: Q (指定日子除外) 機票有效期: 2-7日
- 酒店星級只供參考·詳情請到訪酒店官方網頁查詢
- 為確保自身安全·旅客在落實行程前·應留意保安局有沒有對目的地發出外遊警告
- 費用並未包括兩地機場稅·香港機場保安稅及燃油附加費(如適用)
- 訂位時須繳交訂金港幣每位\$500
- 餘款需於機票及酒店確認後繳付及恕不退還
- 於機票及酒店確認後·如需更改本公司擁有最終決定權
- 所有費用如有更改·恕不另行通知
- 每發出機票乙張·收取港幣\$30服務費



*套票以淡季價格計算·於旺季·假期前夕或大型節日期間出發·需另付附加費·詳情向本社職員查詢為準

國泰航空公司

Tour Code: CXBKGPYA10CT24 Ref No.: 40957 WAL/17Oct24/150/2220 1人成行GV1

Page 2 of 2

WESTMINSTER
Travel Ltd.

西敏旅行社



For reservation & enquiry, please contact hotline 訂購及查詢, 歡迎聯絡顧客服務熱線

☎ 9138 5030

☎ 2313 9800

✉ itravel@hkwtl.com

westminstertravel.com

Licence No. 350488