

國泰航空直航出發中東未來世界 ~ 杜拜5天套票

5日3夜套票 出發日期：即日至31/12/2024 5 Days 3 Nights Travel Period: Till to 31/12/2024

國泰航空

DUBAI

直航杜拜

超抵玩套票

- ✓ 國泰航空經濟艙機票
- ✓ 杜拜半日遊
- ✓ 3晚酒店住宿

即日至12月31日出發
9月30日前訂購

每位再減
\$2,000+

9月15日前預訂

重本包括以下任揀一項半日遊(價值高達HK\$837)



迪拜碼頭帆船之旅



杜拜紅沙丘之旅



杜拜沙漠半日遊

國泰航空
※套票以淡季價格計算，於旺季、假期前夕或大型節日期間出發，需另付附加費。詳情向本社職員查詢作準
Tour Code: CXDXBGV1ECON24 Ref No.: 40946 WAL/09SEP24/350/4620 1人成行GV1
有關套票的條款及細則請參閱最後一頁

Page 1 of 3

WESTMINSTER
Travel Ltd.
西敏旅行社



For reservation & enquiry, please contact hotline 訂購及查詢，歡迎聯絡顧客服務熱線

☎ 9138 5030

☎ 2313 9800

✉ itravel@hkwtl.com

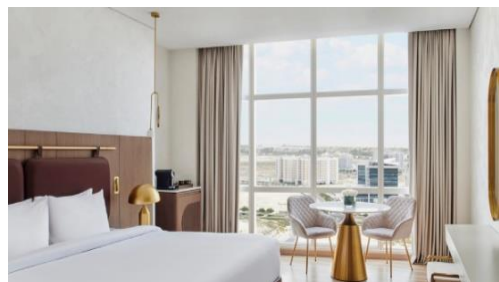
🌐 westminstertravel.com

Licence No. 350488

國泰航空直航出發中東未來世界 ~ 杜拜5天套票

5日3夜套票 出發日期：即日起至 31/12/2024 5 Days 3 Nights Travel Period: Till to 31/12/2024

杜拜超抵玩套票之酒店推介



Movenpick Hotel Jumeirah Village Triangle 專注細節 服務一流

<https://movenpick.accor.com/en/middle-east/uae/dubai/hotel-jumeirah-village-triangle.html>

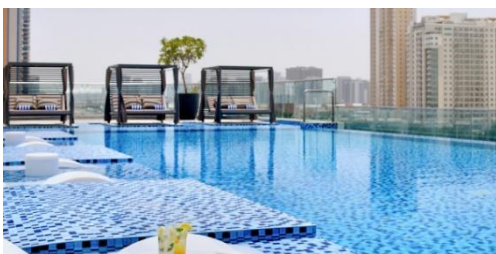
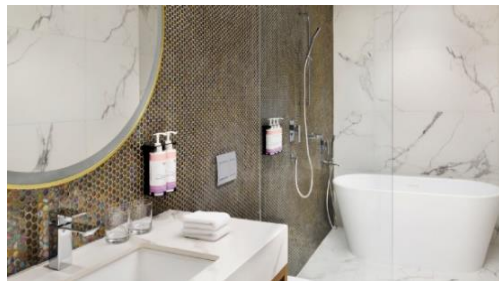
B1 Joory Street District 3, PO Box 450763, Jumeirah Village Triangle, 450763 DUBAI

Superior (City View) _____ 成人佔半房 每位 **\$6,699+**

Room size: 37m²

Bed Type: King Bed | 續住每房每晚: HK\$880+ | 不包早餐

Movenpick 酒店是一家現代化的五星級飯店，熱衷於透過細節為賓客創造不同的美好時刻。外觀是一座標誌性的塔樓，可將哈利法塔和杜拜天際線的美景盡收眼底。37 平方米的現代設計風格客房配備寬敞的特大號床，讓您盡享舒適，洗個清爽的淋浴，享受免費高速 Wi-Fi 的便利，放鬆身心，然後探索家門口的令人難以置信的目的地迪拜。每天都設有巧克力時光，為客人提供每天一小時的免費品嚐豐富美味甜點的機會。



Crowne Plaza Dubai Marina 地段滿分 活力無限

<https://www.ihg.com/crowneplaza/hotels/us/en/dubai/dxbmr/hoteldetail>

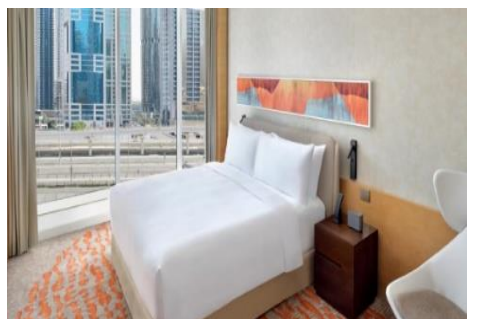
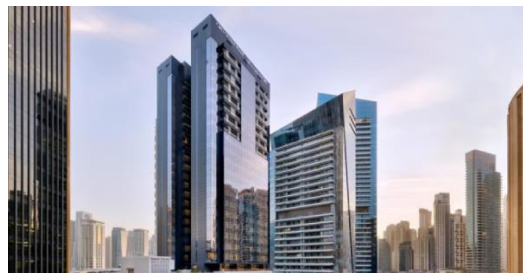
Al Yahoom Street, Dubai Marina, Dubai,

Standard Room (City View) _____ 成人佔半房 每位 **\$7,799+**

Room size: 30-34m²

Bed Type: Double Bed / Twin Bed | 續住每房每晚: HK\$1,620+ | 不包早餐

酒店位於國際化的迪拜碼頭區，毗鄰迪拜碼頭購物中心，除了可直接通往碼頭步行長廊，步行至長廊，亦毗鄰水道，兩旁遍布充滿活力的咖啡館和餐廳，一定能滿足任何客人的喜好。從客房開始均可欣賞杜拜碼頭的壯麗景色，並且靠近杜拜媒體城、杜拜網路城和知識村等城市的主要商業中心。這些場所都位於酒店附近，讓客人感到舒適。客房都設有落地窗，可欣賞碼頭的壯麗景色，一邊品嚐杜拜最美麗的嘆息，一邊享用美食。



國泰航空

※套票以淡季價格計算，於旺季、假期前夕或大型節日期間出發，需另付附加費。詳情向本社職員查詢為準

Tour Code: CXDXBGV1ECON24 Ref No.: 40946 WAL/09SEP24/350/4620 1人成行GV1

有關套票的條款及細則請參閱最後一頁

WESTMINSTER
Travel Ltd.

西敏旅行社



For reservation & enquiry, please contact hotline 訂購及查詢，歡迎聯絡顧客服務熱線

9138 5030

2313 9800

itravel@hkwtl.com

westminstertravel.com

Licence No. 350488

國泰航空直航出發中東未來世界 ~ 杜拜5天套票

5日3夜套票 出發日期：即日起至 31/12/2024 5 Days 3 Nights Travel Period: Till to 31/12/2024

半日遊行程詳情 (任選一項)



迪拜碼頭帆船之旅

登上傳統的土耳其海灣

- 巡遊迪拜碼頭、朱美拉海灘住宅區、艾因輪、棕櫚西島和藍水島的風景如畫的景色
- 迪拜瀉湖拋錨暢遊
- 品嚐豐盛的燒烤盛宴



杜拜紅沙丘之旅

參觀著名的 Lahbab 紅沙漠、沖沙丘、享用傳統咖啡和美味燒烤

- 享受滑沙、騎駱駝和沖沙丘的樂趣
- 觀賞迷人的肚皮舞和 Tanura 表演
- 在高級貝都因風格營地享用燒烤自助晚餐



杜拜沙漠半日遊

從滑沙、越野吉普車、水煙到騎駱駝散步都能一次滿足

- 乘坐四驅車，穿越 Lahbab 沙漠高大的紅色沙丘，
- 體驗滑沙活動，感受沙丘衝擊之旅
- 於沙漠中心的 Al Khayma Camp 穿著傳統阿拉伯服飾與獵鷹合影
- 品嚐 Al Khayma Heritage 餐廳提供的 3 道阿聯酋風味餐
- 欣賞 Tanura 和 Khaliji 舞蹈表演

Price Includes :

- Round trip economy class air ticket on CX
- 3 nights Dubai appointed hotel accommodation with daily breakfast
- HK\$100,000 Travel Insurance [Zurich Insurance (Hong Kong) 24-hour emergency hotline+852-2886-3977]
- 0.15% TIC Levy

Terms & Conditions :

- Package price is per person (in HK\$) and valid **until 30Sep24**;
- and hotel stay must be completed by 31Dec24
- Booking class : Q (except specified periods) Ticket validity : 0-3 month
- Check whether the Security Bureau has issued any [Outbound Travel Alert](#) for your destination before firming up your travel plan to ensure personal safety
- Hotel star ratings are for reference only, please visit hotel's official website for more information
- Tourism Dirham fee will be collected upon checking-out from accommodation
- A non-refundable deposit of HK\$500 per person required upon reservation
- Full payment must be made after confirmation with no refund
- Upon confirmation, any amendment is subject to our company's discretion
- All prices and conditions are subject to change without prior notice
- A service fee of HK\$30 will be collected for each ticket issued

費用包括：

- 來回國泰航空航空經濟客位機票
- 三晚杜拜指定酒店住宿連每日早餐
- HK\$100,000旅遊保險(蘇黎世保險(香港) 24小時緊急支援服務+852-2886-3977)
- 0.15%旅遊業賠償基金

條款及細則：

- 以上套票價錢以每成人計算，有效日期2024年至9月30日；
- 酒店入住必須於2024年12月31日或之前完成
- 訂位代號：Q (指定日子除外) 機票有效期：0-3個月
- 為確保自身安全，旅客在落實行程前，應留意保安局有沒有對目的地發出[外遊警示](#)
- 酒店星級只供參考，詳情請到訪酒店官方網頁查詢
- 旅客於退房時需繳交旅遊稅
- 訂位時須繳交訂金港幣每位\$500
- 餘款需於機票及酒店確認後繳付及恕不退還
- 於機票及酒店確認後，如需更改本公司擁有最終決定權
- 所有費用如有更改，恕不另行通知
- 每發出機票乙張，收取港幣\$30服務費



※套票以淡季價格計算，於旺季、假期前夕或大型節日期間出發，需另付附加費。詳情向本社職員查詢作準

國泰航空 Tour Code: CXDXBGV1ECON24 Ref No.: 40946 WAL/09SEP24/350/4620 1人成行GV1

Page 3 of 3

WESTMINSTER
Travel Ltd.

西敏旅行社



For reservation & enquiry, please contact hotline 訂購及查詢，歡迎聯絡顧客服務熱線

9138 5030

2313 9800

itravel@hkwtl.com

westminstertravel.com

Licence No. 350488