

精選酒店推介! 首爾套票



3日2夜套票 3Days 2Nights | 出發日期: 即日起至2025年03月31日 Travel Period: Till 31Mar2025

Migliore Hotel Seoul Myeongdong

CP值高 交通便利

📍 首爾市中區退溪路115號

<https://migliorehotel.co.kr/en>

● 交通方法: 步行約1分鐘可抵達地鐵明洞站; 距離仁川機場約60分鐘車程, 金浦機場約40分鐘

Business Twin/Double ——— 成人佔半房 每位 **\$3,070+**

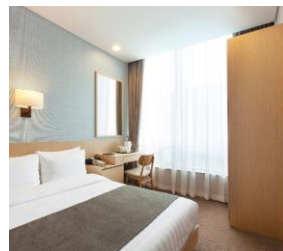
Room Size: 約182ft²

Bed Type: 大床/雙床房 | 無窗 | 續住每房每晚: HK\$830+ | 不包早餐

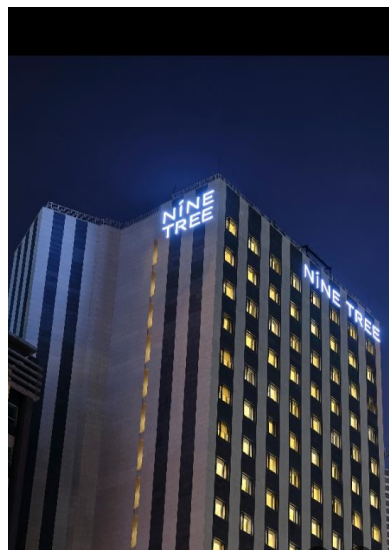
Standard Twin/Double ——— 成人佔半房 每位 **\$3,110+**

Room Size: 約215ft²

Bed Type: 大床/雙床房 | 續住每房每晚: HK\$870+ | 不包早餐



酒店位於首爾明洞中心地帶, 直通地鐵站, 交通十分便利。酒店周圍亦有各式各樣的美食及韓國傳統文化體驗、故宮等文化設施。集購物、餐飲、文化體驗於一地, 讓客人可以感受濃厚的韓國都市文化。



Nine Tree Hotel Dongdaemun

潮流集中地 年輕時尚

📍 首爾市中區乙支路224號

https://www.ninetreehotels.com/main/pages/hotelView_04.html

● 交通方法: 步行約5分鐘可抵達地鐵東大門歷史文化公園站; 距離仁川機場約60分鐘車程, 金浦機場約40分鐘



Standard Twin/Double Room ——— 成人佔半房 每位 **\$3,160+**

Room Size: 約230ft²

Bed Type: 大床/雙床房 | 續住每房每晚: HK\$920+ | 不包早餐

酒店位於韓國服裝批發集中地-東大門, 更是亞洲有規模的一個服裝市場, 這裏可以知道韓國時尚圈最流行的服務商品, 是個充滿時尚氣氛的都市。酒店亦毗鄰首爾最大的傳統市場-廣藏市場, 無論是喜愛逛街或飲食, 都是一個可以玩樂一整天的地方。

Stanford Hotel Myeongdong NEW

最新開幕 必住首選

📍 首爾市中區南大門路2街9-1

<http://www.stanfordmyeongdong.com/>

● 交通方法: 步行約2分鐘可抵達地鐵乙支路入口站; 距離仁川機場約60分鐘車程

Standard Twin/Double Room ——— 成人佔半房 每位 **\$3,160+**

房間尺寸: 約213ft²

床型: 大床/雙床房 | 續住每房每晚: HK\$920+ | 不包早餐

酒店於2021年9月正式開幕, 是近年來首爾最新的酒店, 位處於首爾中的center point 綜合大樓內, 距離南大門市場都不過10分鐘的路程, 地點相當便利。酒店於10樓更設有戶外露台, 可以讓客人盡情享受南山自然與市中心如何共存。



國泰航空公司

※套票以淡季價格計算, 於旺季、假期前夕或大型節日期間出發, 需另付附加費。詳情向本社職員查詢為準

Tour Code: CXICNSEPKOR24 Ref No.: 40941 WAL/04Sep24/250/2100 1人成行GV1

有關套票的條款及細則請參閱最後一頁

WESTMINSTER
Travel Ltd.

西敏旅行社

For reservation & enquiry, please contact hotline 訂購及查詢, 歡迎聯絡顧客服務熱線

☎ 9138 5030

☎ 2313 9800

✉ itravel@hkwtl.com

🌐 westminstertravel.com

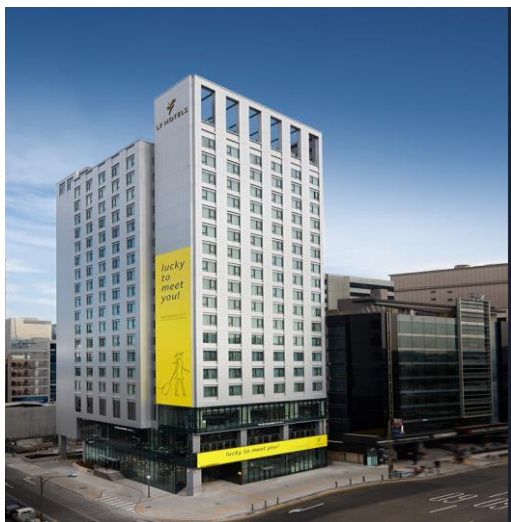
Licence No. 350488

精選酒店推介! 首爾套票



精選酒店

3日2夜套票 3Days 2Nights | 出發日期: 即日起至2025年03月31日 Travel Period: Till 31Mar2025



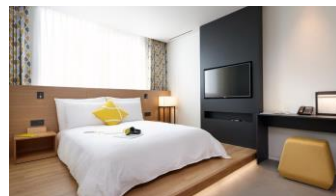
Lotte Hotel L7 Myeongdong

韓國品牌酒店 質素一流

📍 首爾市中區退溪路 137 號

🌐 <https://www.lottehotel.com/myeongdong-l7/en.html>

● 交通方法: 步行約1分鐘可抵達地鐵弘益大學站;
距離仁川機場約45分鐘車程



Standard Twin/Double Room — 成人佔半房 每位 \$3,210+

房間尺寸: 約270ft²

床型: 大床/雙床房 | 續住每房每晚: HK\$970+ | 不含早餐

酒店位於首爾市中心的明洞區，臨近樂天免稅店、樂天百貨等購物商場及景福宮、南山等風景名勝。從酒店內還可以看到南山塔，欣賞美麗山景的同時，亦被明洞的都會景觀所環繞。是一家氛圍時尚舒適的風格酒店，致力將顧客的生活方式和地理文化結合，形成新的文化。

Mercure Ambassador Seoul Hongdae

年輕文化集中地 活力無限

📍 首爾市麻浦區東橋洞162-5

🌐 <https://all.accor.com/hotel/B696/index.en.shtml>

● 交通方法: 步行約1分鐘可抵達地鐵弘益大學站;
距離仁川機場約45分鐘車程

Standard King Room — 成人佔半房 每位 \$3,320+

房間尺寸: 約204ft²

床型: 大床/雙床房 | 續住每房每晚: HK\$1,090+ | 不含早餐

酒店於2020年8月開幕，位於首爾弘益大學附近，弘大區以城市藝術、音樂及各種娛樂活動而聞名。酒店周邊毗鄰弘大自由市場，是韓國年輕人的潮人文化中心。這裏可以感受濃厚的文化氣息，由街頭演出活動到城市壁畫，都可以在這裏一一感受。



國泰 首爾機票附加費表
CX Seoul Airfare Surcharge (HK\$)
出發日期: 即日起至2025年3月31日
Travel Period: Till to 31Mar2025

訂座艙位及機票有效期	成人	小童
Booking Class & Ticket Validity	Adult	Child
Economy Class		
Q/ 2-7 days	-	-
N/ 2-7 days	400	300
S/ 2-7 days	900	700
L/ 2days -3 months	2,200	1,700

Price Includes:

- Round trip economy class air ticket on CX
- 2 nights hotel accommodation
- HK\$100,000 Travel Insurance [Zurich Insurance (Hong Kong) 24-hour emergency hotline +852-2886-3977]
- 0.15% TIC Levy

Child price:

- Twin Sharing adult price less: \$520

Terms & Conditions:

- Package price is per person (in HK\$) and valid until **31Mar25**; and hotel stay must be completed by 31Mar2025
- Booking class: Q (except specified period) Ticket validity: 2-7 days
- Hotel star ratings are for reference only, please visit hotel's official website for more information
- Check whether the Security Bureau has issued any [Outbound Travel Alert](#) for your destination before firming up your travel plan to ensure personal safety
- Airport tax, HK security charge & fuel surcharge (if any) are not included
- A non-refundable deposit of HK\$500 per person required upon reservation
- Full payment must be made after confirmation with no refund
- Upon confirmation, any amendment is subject to company's discretion
- All prices and conditions are subject to change without prior notice
- A service fee of HK\$30 will be collected for each ticket issued

費用包括:

- 國泰航空經濟客位機票
- 2晚酒店住宿
- HK\$100,000旅遊保險 [蘇黎世保險(香港) 24小時緊急支援服務+852-2886-3977]
- 0.15% 旅遊業賠償基金

小童價錢:

- 佔床收費按成人減收: \$520

條款及細則:

- 以上套票價錢以每成人計算，有效日期至**2025年3月31日**;
- 酒店入住必須於**2025年3月31日**或之前完成
- 訂位代號: Q (指定日子除外) 機票有效期: 2-7日
- 酒店星級只供參考，詳情請到訪酒店官方網頁查詢
- 為確保自身安全，旅客在落實行程前，應留意保安局有沒有對目的地發出**外遊警示**
- 費用並未包括兩地機場稅、香港機場保安稅及燃油附加費(如適用)
- 訂位時須繳交訂金港幣每位\$500
- 餘款需於機票及酒店確認後繳付及恕不退還
- 於機票及酒店確認後，如需更改本公司擁有最終決定權
- 所有費用如有更改，恕不另行通知
- 每發出機票乙張，收取港幣\$30服務費



※套票以淡季價格計算，於旺季、假期前夕或大型節日期間出發，需另付附加費。詳情向本社職員查詢為準

國泰航空公司

Tour Code: CXICNPKOR24 Ref No.: 40941 WAL/04Sep24/250/2100 1人成行GV1

Page 1 of 2

WESTMINSTER
Travel Ltd.

西敏旅行社

For reservation & enquiry, please contact hotline 訂購及查詢，歡迎聯絡顧客服務熱線

☎ 9138 5030

☎ 2313 9800

✉ itravel@hkwtl.com

🌐 westminstertravel.com

Licence No. 350488