

精選酒店推介!大阪套票



3日2夜套票 3Days 2Nights | 出發日期: 即日起至2025年03月31日 Travel Period: Till 31Mar2025



Holiday Inn Osaka Namba

交通便利 位於難波市中心

📍 大阪市 中央區宗右衛門町5-15

<https://www.hiosakanamba.com/en/>

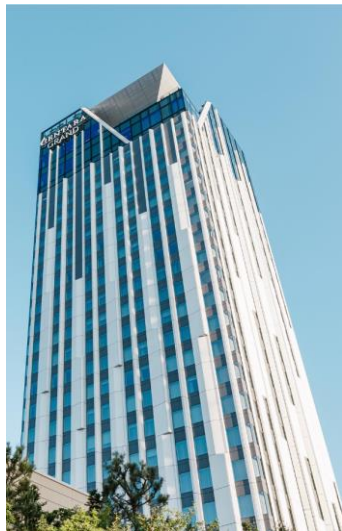
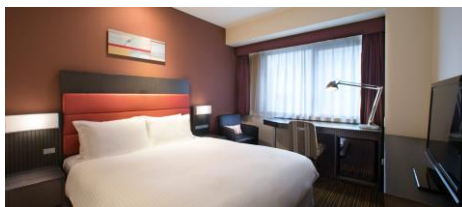
● 交通方法: 步行約3分鐘可抵達難波站

Standard Double Room 成人佔半房 每位 **\$4,010+**

Room Size: 約215ft²

Bed Type: 大床房 | 續住每房每晚: HK\$870+ | 不包早餐

酒店位於著名的道頓堀區中心地帶，是大阪最具活力的市中心區。而且交通相當便利，無論想去京都、神戶或者奈良，由酒店出發到地下鐵、南海本線、近鐵奈良線、JR難波站的距離都只需要步行3分鐘。



Centara Grand Hotel Osaka



高級別緻 商務休閒兩不誤

📍 大阪市浪速區難波中2-11-50

<https://www.centarahotelsresorts.com/centaragrand/cgoj>

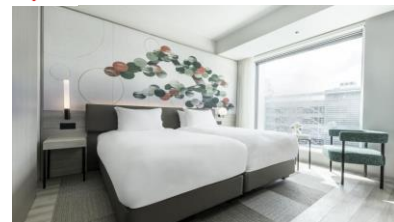
● 交通方法: 步行約4分鐘可抵達難波站

Superior Twin Room 成人佔半房 每位 **\$4,480+**

房間尺寸: 約290ft²

床型: 雙床房 | 續住每房每晚: HK\$1,340+ | 不包早餐

酒店於2023年7月1日正式開幕，為大阪的新地標，矗立在難波充滿活力的娛樂和購物區的中心。作為泰國連鎖酒店品牌Centara Hotels & Resorts，酒店內除了設有各類餐廳和酒吧外，更有日本首間SPA Cenvaree水療中心，從休閒到商務旅遊，您可以在這裡享受各樣的優質服務。



國泰航空公司

※套票以淡季價格計算，於旺季、假期前夕或大型節日期間出發，需另付附加費。詳情向本社職員查詢為準
Tour Code: CXKIXSEPOSA24 Ref No.: 40940 WAL/03Sep24/250/3000 1人成行GV1
有關套票的條款及細則請參閱最後一頁

WESTMINSTER
Travel Ltd.
西敏旅行社



For reservation & enquiry, please contact hotline 訂購及查詢，歡迎聯絡顧客服務熱線

📞 9138 5030

📞 2313 9800

✉ itravel@hkwtl.com

🌐 westminstertravel.com

精選酒店推介!大阪套票



3日2夜套票 3Days 2Nights | 出發日期: 即日起至2025年03月31日 Travel Period: Till 31Mar2025

Swissotel Nankai Osaka

瑞士品牌酒店 信心保證

📍 大阪市中央區難波 5-1-60

<https://www.swissotel.com/hotels/nankai-osaka/>

● 交通方法: 步行約1分鐘可抵達南海難波站



Swiss Advantage Queen

成人佔半房 每位 **\$4,760+**

房間尺寸: 約243ft²

床型: 大床房 | 續住每房每晚: HK\$1,620+ | 不包早餐

酒店位於難波中央地帶，而難波則是大阪最繁華的娛樂、購物和餐飲區。酒店位於南海鐵路的南海難波站之上，乘坐火車可直接抵達關西國際機場、京都、奈良、神戶等各大旅遊景點亦可輕鬆抵達。每間客房都秉持現代舒適感和瑞士當代設計風格，令你享受這裡舒適而時尚的氛圍。



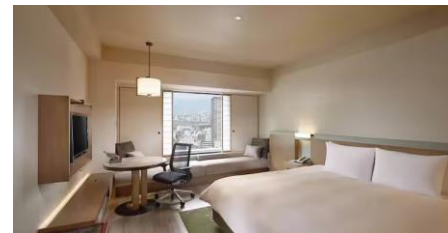
Hilton Osaka

梅田地標 質素極高

📍 大阪市北區梅田1丁目8番8號

<https://www.hilton.com/en/hotels/osahitw-hilton-osaka/>

● 交通方法: 步行約2分鐘可抵達 JR大阪站



Hilton King

成人佔半房 每位 **\$4,900+**

房間尺寸: 約322ft²

床型: 大床房 | 續住每房每晚: HK\$1,760+ | 不包早餐

酒店所在的西梅田地區，擁有多個世界頂級品牌商店和娛樂設施，包括Herbis ENT、大阪四季劇院和Billboard Live Osaka。此外，在大阪站北側的大型商場 Grand Front Osaka 亦距離酒店步行不到5分鐘。通過地下街可到達私鐵、地鐵等共7個車站，購物、觀光都十分便利。

國泰 大阪機票附加費表
CX Osaka Airfare Surcharge (HK\$)
出發日期: 即日起至 2025年3月31日
Travel Period: Till to 31Mar2025

訂座艙位及機票有效期	成人	小童
Booking Class & Ticket Validity	Adult	Child
Economy Class		
Q/ 2-7 days	-	-
N/ 2-7 days	800	600
S/ 2-7 days	1,600	1,200
V/ 2-14 days	2,500	1,900

- Price Includes :
- Round trip economy class air ticket on CX
 - 2 nights hotel accommodation
 - HK\$100,000 Travel Insurance [Zurich Insurance (Hong Kong) 24-hour emergency hotline +852-2886-3977]
 - 0.15% TIC Levy

Child price :
● Twin Sharing adult price less: \$750

- Terms & Conditions :
- Package price is per person (in HK\$) and valid until 31Mar25; and hotel stay must be completed by 31Mar2025
 - Booking class : Q (except specified period) Ticket validity : 2-7 days
 - Hotel star ratings are for reference only, please visit hotel's official website for more information
 - Check whether the Security Bureau has issued any [Outbound Travel Alert](#) for your destination before firming up your travel plan to ensure personal safety
 - Airport tax, HK security charge & fuel surcharge (if any) are not included
 - A non-refundable deposit of HK\$500 per person required upon reservation
 - Full payment must be made after confirmation with no refund
 - Upon confirmation, any amendment is subject to company's discretion
 - All prices and conditions are subject to change without prior notice
 - A service fee of HK\$30 will be collected for each ticket issued

- 費用包括:
- 國泰航空經濟客位機票
 - 2晚酒店住宿
 - HK\$100,000旅遊保險 (蘇黎世保險(香港) 24小時緊急支援服務+852-2886-3977)
 - 0.15% 旅遊業賠償基金

小童價錢:
● 佔床收費按成人減收: \$750

- 條款及細則:
- 以上套票價錢以每成人計算，有效日期至2025年3月31日;
 - 酒店入住必須於2025年3月31日或之前完成
 - 訂位代號: Q (指定日子除外) 機票有效期: 2-7日
 - 酒店星級只供參考，詳情請到訪酒店官方網頁查詢
 - 為確保自身安全，旅客在落實行程前，應留意保安局有沒有對目的地發出 [外遊警告](#)
 - 費用並未包括兩地機場稅、香港機場保安稅及燃油附加費(如適用)
 - 訂位時須繳交訂金港幣每位\$500
 - 餘款需於機票及酒店確認後繳付及恕不退還
 - 於機票及酒店確認後，如需更改本公司擁有最終決定權
 - 所有費用如有更改，恕不另行通知
 - 每發出機票乙張，收取港幣\$30服務費



※套票以淡季價格計算，於旺季、假期前夕或大型節日期間出發，需另付附加費。詳情向本社職員查詢為準
國泰航空公司 Tour Code : CXKIXEPOSA24 Ref No. : 40940 WAL/03Sep24/250/3000 1人成人GV1