

# 深圳酒店系列 – 最佳北上選擇

入住日期：即日起至2025年3月31日 Staying Period : Till to 31Mar2025



貼心服務，代訂長短線高鐵車票

香港 < > 福田 高鐵車票 \$ 75 +



## Fraser Suites Shenzhen

經典優雅 融合未來元素

📍 中國廣東省深圳市福田區振華路 183 號

🌐 <https://www.frasershospitality.cn/china/shenzhen/fraser-suites-shenzhen/>



## Studio Deluxe Room

Room Size: 約516ft<sup>2</sup>

Bed Type: 大床房 | 不包早餐

每房每晚 **\$965+**

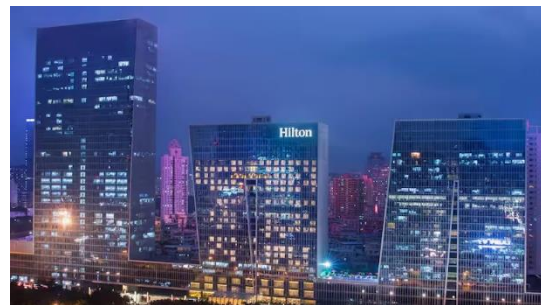
位於商業區的中心，出遊十分方便。這裡接近多間購物商場，距離深圳地鐵的四條路線僅幾步之遙。開車 2.9 公里即可至福田火車站和口岸。優越的地理位置可讓文化達人、歷史愛好者和美食家輕鬆前往城市的各大景點和餐廳。

## Hilton Shenzhen Futian

奢華酒店 絕佳位置

📍 深圳市福田區深南大道1003號大中華國際金融中心B座

🌐 <https://www.hilton.com/en/hotels/szxsfhi-hilton-shenzhen-futian/>



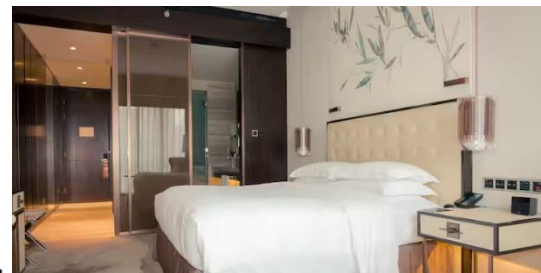
## King Guest Room

Room Size: 約398ft<sup>2</sup>

Bed Type: 大床房 | 不包早餐

每房每晚 **\$1,425+**

酒店位於深圳市金融商務區，與“深圳之眼”毗鄰，地處崗廈北樞紐地鐵口出站即達，步行可至深圳證券交易所、深圳會展中心和市民中心。酒店距離福田火車站約5分鐘車程。酒店提供寬敞的客房、誘人的餐飲選擇和各種現代化商務及休閒設施，近距離體驗活躍動感的都市氛圍。



※套票以淡季價格計算，於旺季、假期前夕或大型節日期間出發，需另付附加費。詳情向本社職員查詢作準

Tour Code : SHENZHENHOTEL24 Ref No. : 40923 WAL/18Jul24/120 1人成行GV1

有關套票的條款及細則請參閱最後一頁

Page 1 of 2

WESTMINSTER  
Travel Ltd.

西敏旅行社



For reservation & enquiry, please contact hotline 訂購及查詢，歡迎聯絡顧客服務熱線

📞 9138 5030

☎ 2313 9800

✉ [itravel@hkwtl.com](mailto:itravel@hkwtl.com)

🌐 [westminstertravel.com](http://westminstertravel.com)

Licence No. 350488

# 深圳酒店系列 – 最佳北上選擇

入住日期：即日至2025年3月31日 Staying Period : Till to 31Mar2025



## Andaz Shenzhen Bay

深圳灣中心地帶 極致奢華

中國深圳南山區科苑南路 2600 號

<https://www.hyatt.com/andaz/zh-HK/szxaz-andaz-shenzhen-bay>



## King / Twin Room

Room Size: 約538ft<sup>2</sup>

Bed Type: 雙床/大床房 | 不包早餐

每房每晚 **\$2,640+**

深圳灣安達仕酒店是一間豪華精品酒店，被視為彙集城市精英和世界頂尖人才的私人會所，周圍環繞著頂尖的科技公司、跨國公司以及地標性的中國華潤大廈。入住位於深圳中心地帶寬敞、優雅的度假勝地，享受當地風格的室內裝潢、豪華的設施，並欣賞城市、深圳人才公園和深圳灣的壯麗景觀。



### 貼心服務，代訂長短線高鐵車票

香港 < > 福田 高鐵車票 \$ 75 +



## 前往深圳交通方法

### 1. 高鐵

由西九龍站出發至福田、深圳北站



### 2. 直通巴士

由港九新界經深圳灣口岸入境深圳



### 3. 私人包車

自訂地點上車，由香港直達深圳



### 4. 船

直達深圳蛇口或深圳機場



#### Price Includes :

- 1 nights hotel accommodation (Daily breakfast in selected room type only)

#### Terms & Conditions :

- Package price is per person (in HK\$) and valid until **31Mar25**; and hotel stay must be completed by 31Mar25
- Twin room is based on 2 single beds or 1 double bed
- Hotel star ratings are for reference only, please visit hotel's official website for more information
- Check whether the Security Bureau has issued any [Outbound Travel Alert](#) for your destination before firming up your travel plan to ensure personal safety
- A non-refundable deposit of HK\$500 per person required upon reservation
- Full payment must be made after confirmation with no refund
- Upon confirmation, any amendment is subject to company's discretion
- All prices and conditions are subject to change without prior notice

#### 費用包括：

- 1晚酒店住宿 (早餐只限於個別房型)

#### 條款及細則：

- 以上價錢以每成人計算，有效期至**2025年3月31日**；酒店入住必須於2025年3月31日或之前完成
- 雙人房之房種為2張單人床或1張雙人床
- 酒店星級只供參考，詳情請到訪酒店官方網頁查詢
- 為確保自身安全，旅客在落實行程前，應留意保安局有沒有對目的地發出**外遊警示**
- 訂位時須繳交訂金港幣每位\$500
- 餘款需於機票及酒店確認後繳付及恕不退還
- 酒店確認後，如需更改本公司擁有最終決定權
- 所有費用如有更改，恕不另行通知

※套票以淡季價格計算，於旺季、假期前夕或大型節日期間出發，需另付附加費。詳情向本社職員查詢為準

Tour Code : SHENZHENHOTEL24 Ref No. : 40923 WAL/18Jul24/120 1人成行GV1

Page 2 of 2

WESTMINSTER  
Travel Ltd.

西敏旅行社



For reservation & enquiry, please contact hotline 訂購及查詢，歡迎聯絡顧客服務熱線

9138 5030

2313 9800

itravel@hkwtl.com

westminstertravel.com

Licence No. 350488