

# SHANGRI-LA 酒店系列 – 深圳之選

入住日期：即日至2025年3月31日 Staying Period : Till to 31Mar2025

## Shangri-La Hotel in ShenZhen



SHANGRI-LA  
HOTEL SHENZHEN



JEN SHENZHEN  
QIANHAI BY  
SHANGRI-LA



FUTIAN  
SHANGRI-LA  
SHENZHEN



SHANGRI-LA  
NANSHAN  
SHENZEHN



貼心服務，代訂長短線高鐵車票

香港 < > 福田 高鐵車票 \$ 75 +



## Jen Shenzhen Qianhai By Shangri-La

2023年2月新開幕 最優價格

中國深圳市南山區前海深港合作區前灣一路399號

<https://www.shangri-la.com/cn/hotels/jen/shenzhen/qianhai/>

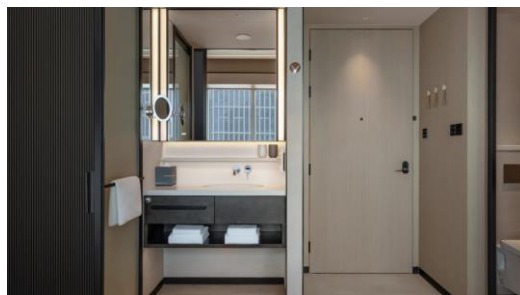
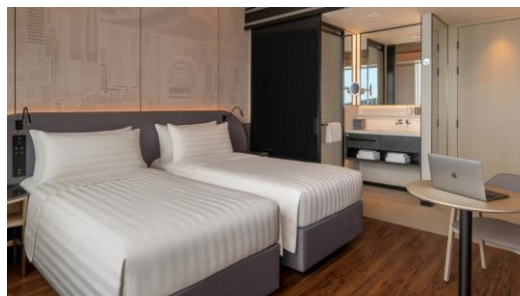
### Studio Room

Room Size: 約323ft<sup>2</sup>

Bed Type: 雙床/大床房 | 不包早餐

每房每晚 **\$860+**

酒店位於前海自貿區核心腹地，緊鄰著名景點前海石公園，坐擁前海灣畔開闊景觀。其優越的地理位置讓客人隨心所欲探索城市，感受城市脈動。從飯店出發，客人可輕鬆抵達眾多購物、娛樂等場所，其中包括深受遊客喜愛的歡樂港灣。在此乘搭「灣區之光」摩天輪便可360度俯瞰鵬城風光。前海嘉里中心穿梭巴士每日往返香港與前海四次，讓你輕鬆體驗活力前海的悠閒生活。



※套票以淡季價格計算，於旺季、假期前夕或大型節日期間出發，需另付附加費。詳情向本社職員查詢為準

Tour Code : SHANGRI-LASZXHOTEL24 Ref No. : 40919 WAL/16Jul24/120 1人成行GV1

有關套票的條款及細則請參閱最後一頁

WESTMINSTER  
Travel Ltd.

西敏旅行社



For reservation & enquiry, please contact hotline 訂購及查詢，歡迎聯絡顧客服務熱線

☎ 9138 5030

☎ 2313 9800

✉ [itravel@hkwtl.com](mailto:itravel@hkwtl.com)

🌐 [westminstertravel.com](http://westminstertravel.com)

Licence No. 350488

# SHANGRI-LA 酒店系列 – 深圳之選

入住日期：即日至2025年3月31日 Staying Period : Till to 31Mar2025

## Shangri-La Hotel Shenzhen

### 瑰麗典雅 大隱於市

中國深圳市建設路1002號火車站東側

<https://www.shangri-la.com/cn/shenzhen/shangrila/about/>

### Superior Room 每房每晚 \$925+

Room Size: 約320ft<sup>2</sup>

Bed Type: 大床/雙床房 | 不包早餐

酒店位於深圳市羅湖區CBD，緊鄰羅湖口岸及深圳火車站，無縫接駁香港、廣州等地；地鐵一號線及九號線信步可達，快速連通福田、南山等區；飯店週邊薈萃多個購物中心，深圳文和友、萬象城、東門老街、羅湖商業城，網羅各色購物樂趣，方便休閒度假遊客出遊。



## Futian Shangri-La Shenzhen

### 位於福田地區 與落馬洲一線之隔

中國深圳福田區 益田路4088號

<https://www.shangri-la.com/en/shenzhen/futianshangrila/>

### Deluxe Room 每房每晚 \$1,255+

Room Size: 約485ft<sup>2</sup>

Bed Type: 大床/雙床房 | 不包早餐

深圳福田香格里拉坐落於福田CBD，毗鄰會展中心、平安金融中心、深交所和購物公園，步行5分鐘至福田站，前往香港西九龍僅需14分鐘。五條地鐵線可方便抵達市內各景點。528間客房及套房及53間服務式公寓可一覽城市天際線及優美風光，並配有豪華閣酒廊、商務中心及健身水療設施。



## Shangri-La Nanshan Shenzhen

### 2024年開幕 匯集東西意境

中國深圳市南山區白石三道深灣匯雲中心五期J座

<https://www.shangri-la.com/en/shenzhen/nanshanshangrila/>

### Deluxe City View Room 每房每晚 \$2,005+

Room Size: 約462ft<sup>2</sup>

Bed Type: 雙床房 | 不包早餐

以「東意西境」為設計理念的深圳南山香格里拉，將東方精雕細琢的意境之美與西方炫麗寫實的設計精雕巧妙融合，旨在為客人打造一處遠離都市喧囂的高空遊園祕境。由290多公尺高的66樓開始，飯店佔據了深灣匯雲中心樓宇最高的13層樓，可以俯瞰深圳灣，眺望廣闊的海景，同時將城市的繁華景緻盡收眼底。



Price Includes :  
• 1 nights hotel accommodation (Daily breakfast in selected room type only)

Terms & Conditions :

- Package price is per person ( in HK\$ ) and valid until 31Mar25; and hotel stay must be completed by 31Mar25
- Twin room is based on 2 single beds or 1 double bed
- Hotel star ratings are for reference only, please visit hotel's official website for more information
- Check whether the Security Bureau has issued any [Outbound Travel Alert](#) for your destination before firming up your travel plan to ensure personal safety
- A non-refundable deposit of HK\$500 per person required upon reservation
- Full payment must be made after confirmation with no refund
- Upon confirmation, any amendment is subject to company's discretion
- All prices and conditions are subject to change without prior notice

費用包括：  
• 1晚酒店住宿 (早餐只限於個別房型)

條款及細則：

- 以上價錢以每成人計算，有效期至2025年3月31日；酒店入住必須於2025年3月31日或之前完成
- 雙人房之房種為2張單人床或1張雙人床
- 酒店星級只供參考，詳情請到訪酒店官方網頁查詢
- 為確保自身安全，旅客在落實行程前，應留意保安局有沒有對目的地發出 [外遊警示](#)
- 訂位時須繳交訂金港幣每位\$500
- 餘款需於機票及酒店確認後繳付及恕不退還
- 酒店確認後，如需更改本公司擁有最終決定權
- 所有費用如有更改，恕不另行通知

\*套票以淡季價格計算，於旺季、假期前夕或大型節日期間出發，需另付附加費。詳情向本社職員查詢為準

Tour Code : SHANGRI-LASZXHOTEL24 Ref No. : 40919 WAL/16Jul24/120 1人成行GVI

Page 2 of 2