

# SHANGRI-LA 酒店系列 – 北京之最

入住日期：即日至2025年3月31日 Staying Period : Till to 31Mar2025

## Shangri-La Hotel in Beijing



CHINA WORLD HOTEL, BEIJING



JEN BEIJING BY SHANGRI-LA



CHINA WORLD SUMMIT WING, BEIJING



KERRY HOTEL, BEIJING



代訂各類交通工具，飛機/高鐵隨你選擇，更自主

香港 < > 北京 機票 / 高鐵價錢由 \$1,369+



## China World Hotel, Beijing

位於核心CBD地區 樂享潮流生活

中國北京建國門外大街1號

<https://www.shangri-la.com/cn/beijing/chinaworld/>

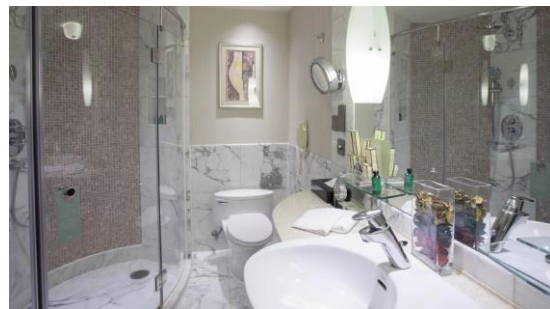
### Deluxe Room

Room Size: 約431-484ft<sup>2</sup>

Bed Type: 雙床/大床房 | 不包早餐

每房每晚 **\$1,425+**

酒店位於北京中央商務區(CBD)，毗連國貿商城，是賓客探索首都歷史、尋訪名勝古蹟的優越出發地。賓客可從飯店直接抵達國貿商城和國貿一號線和十號線地鐵站。時尚美食、購物、娛樂和眾多趣味活動亦一應俱全。客房寬敞舒適，賓客可憑窗眺望北京開闊且充滿活力的城市風采。



※套票以淡季價格計算，於旺季、假期前夕或大型節日期間出發，需另付附加費。詳情向本社職員查詢為準

Tour Code : SHANGRI-LAPEKHOTEL24 Ref No. : 40918 WAL/11Jul24/120 1人成行GV1

有關套票的條款及細則請參閱最後一頁

Page 1 of 2

WESTMINSTER  
Travel Ltd.

西敏旅行社



For reservation & enquiry, please contact hotline 訂購及查詢，歡迎聯絡顧客服務熱線

9138 5030

2313 9800

itravel@hkwtl.com

westminstertravel.com

Licence No. 350488

# SHANGRI-LA 酒店系列 – 北京之最

入住日期：即日起至2025年3月31日 Staying Period : Till to 31Mar2025

## Jen Beijing by Shangri-La

### 新式思維 設現代共享元素

中國北京市建國門外大街一號

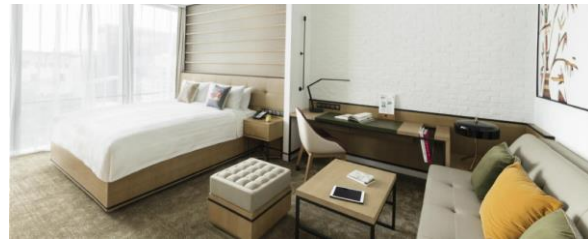
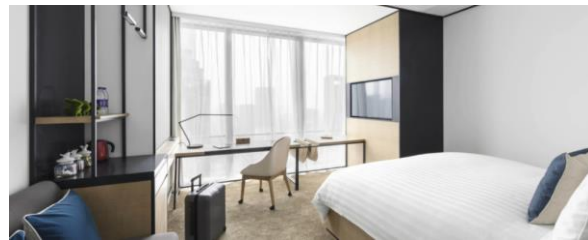
<https://www.shangri-la.com/en/hotels/jen/beijing/centraldistrict/>

Jen 40 Room ————— 每房每晚 **\$1,430+**

Room Size: 約430ft<sup>2</sup>

Bed Type: 大床/雙床房 | 不包早餐

酒店坐落中央商務區核心地段，讓旅客漫步高樓林立的朝陽區，或從鄰近的地鐵站搭乘列車四處探索，親身感受京城的動感節奏。在共享辦公空間專心工作，與志同道合的夥伴交流，讓靈感湧現，效率倍增。累了？在鮮啤酒吧喝杯啤酒、在三五品嚐正宗北京美食，輕鬆一下再繼續工作。



## Kerry Hotel, Beijing

### 體育設備一應俱全

中國北京朝陽區光華路1號

<https://www.shangri-la.com/beijing/kerry/about/>

Deluxe Room ————— 每房每晚 **\$1,605+**

Room Size: 約365ft<sup>2</sup>

Bed Type: 大床/雙床房 | 不包早餐

北京嘉里大酒店位於北京新近開發的中央商務區。酒店與中國國際貿易中心直接相連，毗鄰國貿地鐵站，經過地鐵站可以到達市內許多旅遊景點。從踏入飯店的一刻開始，全新的奢華體驗之旅隨即展開。創意的非凡藝術作品和抽象裝飾畫為大廳增添了濃厚的現代藝術氣息。



## China World Summit Wing, Beijing

### 奢華世外洞天 盡享視覺享受

中國北京建國門外大街1號

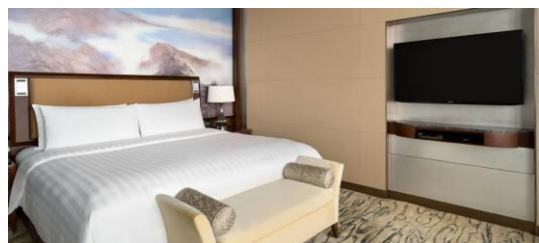
<https://www.shangri-la.com/cn/beijing/chinaworldsummitwing/>

Executive Room ————— 每房每晚 **\$2,175+**

Room Size: 約182ft<sup>2</sup>

Bed Type: 大床/雙床房 | 包早餐

酒店傲然聳立於北京中央商務區（CBD）核心地帶，雄踞於81層國貿大廈的上層部分。飯店緊鄰國貿商城，店面琳瑯滿目，有數百家餐廳和酒吧。飯店房間面積從55平米起，室內皆為落地窗設計，京城美景一覽無遺。步入飯店大廳，富有現代感的設計風格，將西方視覺張力與東方含蓄之美優雅地融為一體。



Price Includes :  
• 1 nights hotel accommodation (Daily breakfast in selected room type only)

Terms & Conditions :

- Package price is per person (in HK\$) and valid until **31Mar25**; and hotel stay must be completed by 31Mar25
- Twin room is based on 2 single beds or 1 double bed
- Hotel star ratings are for reference only, please visit hotel's official website for more information
- Check whether the Security Bureau has issued any [Outbound Travel Alert](#) for your destination before firming up your travel plan to ensure personal safety
- A non-refundable deposit of HK\$500 per person required upon reservation
- Full payment must be made after confirmation with no refund
- Upon confirmation, any amendment is subject to company's discretion
- All prices and conditions are subject to change without prior notice

費用包括：  
• 1晚酒店住宿 (早餐只限於個別房型)

條款及細則：

- 以上價錢以每成人計算，有效期至**2025年3月31日**；酒店入住必須於2025年3月31日或之前完成
- 雙人房之房種為2張單人床或1張雙人床
- 酒店星級只供參考，詳情請到訪酒店官方網頁查詢
- 為確保自身安全，旅客在落實行程前，應留意保安局有沒有對目的地發出**外遊警告**
- 訂位時須繳交訂金港幣每位\$500
- 餘款需於機票及酒店確認後繳付及恕不退還
- 酒店確認後，如需更改本公司擁有最終決定權
- 所有費用如有更改，恕不另行通知

\*套票以淡季價格計算，於旺季、假期前夕或大型節日期間出發，需另付附加費。詳情向本社職員查詢作準

Tour Code : SHANGRI-LAPEKHOTEL24 Ref No. : 40918 WAL/11Jul24/120 1人成行GV1

Page 2 of 2