

暑假親子遊台灣套票



3日2夜套票 3Days 2Nights | 出發日期：即日至2024年12月19日 Travel Period : Till 19Dec2024



和苑三井花園飯店 台北忠孝

MGH Mitsui Garden Hotel Taipei Zhongxiao

享受來自日本的放鬆時光

📍 台北市大安區忠孝東路三段30號 <https://www.gardenhotels.co.jp/taipei-zhongxiao/tw/>

● 交通方法：步行約30秒可抵達捷運中和新蘆線「忠孝新生站」；
距離松山機場約10分鐘車程，桃園機場約60分鐘

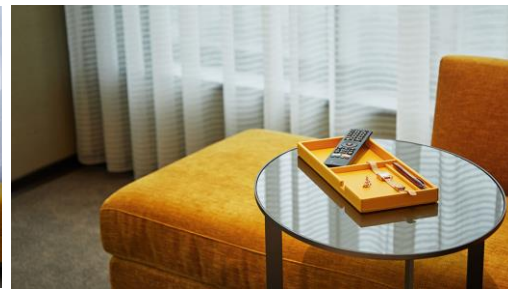
精緻大床房

成人佔半房
每位

\$2,760+

房間尺寸：約303ft²
床型：大床房 | 續住每房每晚：HK\$1,150+ | 不包早餐

將日本三井花園飯店設計理念，原封不動地帶到熱情洋溢的台灣，提供極致的沉穩空間。醒目的外觀設計打造台北全新地標，展現台灣之美的內部裝潢設計、館內各處展示著許多由台灣設計師創作的藝術作品，保證讓入住貴賓有趟難忘的台灣之旅。



格拉斯麗台北飯店

Hotel Gracery Taipei

哥斯拉主題酒店 台北新地標

📍 台北市中正區忠孝東路二段89號 <https://taipei.gracery.com/tw/>

● 交通方法：步行約1分鐘可抵達捷運中和新蘆線「忠孝新生站」；
距離松山機場約15分鐘車程，桃園機場約45分鐘

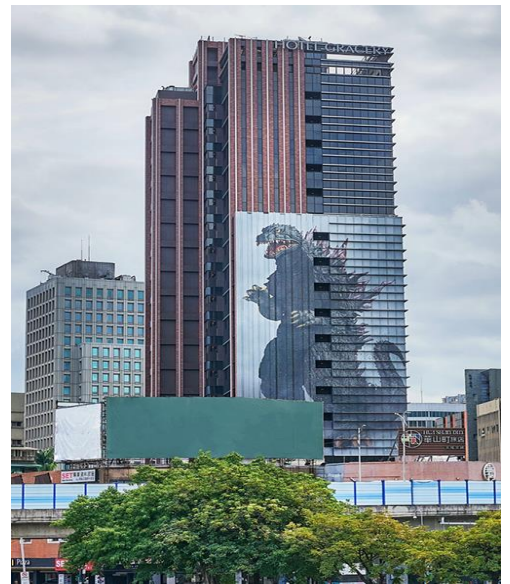
雙人房

成人佔半房
每位

\$2,850+

房間尺寸：約269ft²
床型：大床房/雙床房 | 續住每房每晚：HK\$1,220+ | 不包早餐

格拉斯麗台北飯店開幕於2021年9月，位於忠孝新生站步行1分鐘的精華地段，便利性極高。商業設施「華山1914文化創意產業園區」就在馬路對面。繼成為東京「格拉斯麗新宿酒店」的哥吉拉頭像之後，在飯店的西側牆面，設置哥吉拉壁畫。此外，飯店內以許多哥吉拉主題迎接貴賓。



*套票以淡季價格計算，於旺季、假期前夕或大型節日期間出發，需另付附加費。詳情向本社職員查詢為準
Tour Code : CITPE/KHHGV2Summer24 Ref No. : 40909 WAL/14Jun24/250/920
有關套票的條款及細則請參閱最後一頁

Page 1 of 2

WESTMINSTER
Travel Ltd.
西敏旅行社



For reservation & enquiry, please contact hotline 訂購及查詢，歡迎聯絡顧客服務熱線

☎ 9138 5030

☎ 2313 9800

✉ itravel@hkwtl.com

🌐 westminstertravel.com

Licence No. 350488

暑假親子遊台灣套票

高雄

3日2夜套票 3Days 2Nights | 出發日期：即日至2024年12月19日 Travel Period : Till 19Dec2024

頭等艙飯店 (站前館)

Airline Inn Kaohsiung Station

位於中心地帶 CP值極高

📍 高雄市三民區建國三路33號

🌐 <https://www.airlineinn.com/KS/index.php>

🚶 交通方法：步行約3分鐘可抵達高雄車站；

標準客房(無窗) —— 成人佔半房 **\$1,480+**

Room Size: 約172ft²

Bed Type: 大床房 | 續住每房每晚: HK\$510+ | 包早餐

頭等艙飯店高雄·站前館，目標是要成為所有旅人心中最記憶深刻的那塊旅圖。全館134間房間，LOBBY為沉穩、時尚風格，並融合了港都市景及旅遊特色的設計。飯店位置位於高雄火車站及捷運站右前方僅500公尺距離；步行7-10分鐘即可到客運站，不管是觀光旅遊或是商務洽公皆是最方便的自由行飯店。



Hotel dùa

著名夜市附近 處處美食

📍 台灣高雄市新興區林森一路165號

🌐 <https://www.hoteldua.com/index.php>

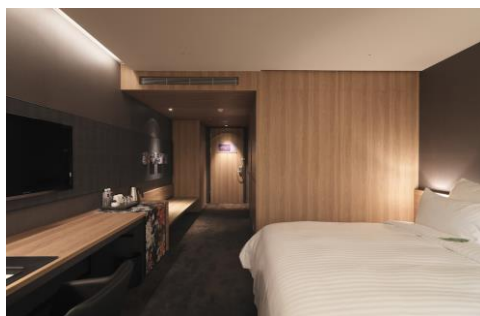
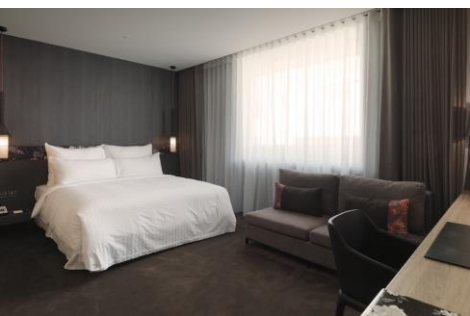
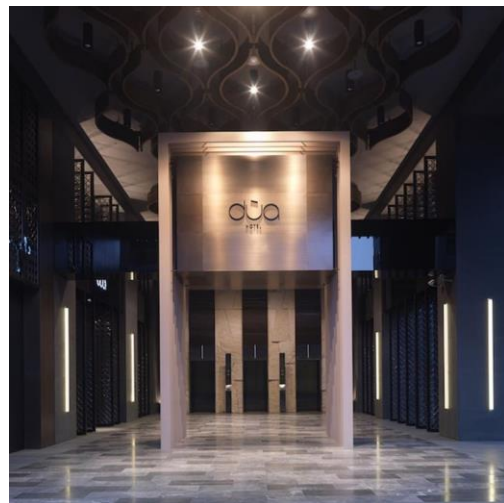
🚶 交通方法：步行約5分鐘可抵達美麗島車站；

標準客房 —— 成人佔半房 **\$2,060+**

Room Size: 約355ft²

Bed Type: 大床房 | 續住每房每晚: HK\$510+ | 包早餐

dùa · 是以人為本。dùa · 是旅人移動中的安穩，是旅行途中的一段開心歲月。源自閩南語「住」諧音的dùa，希望將台灣以人為本的居住概念，結合在地人的熱情。在貼心設想的美好空間中，讓旅客入住之際就感到身心舒暢，隨時都感受到心中dùa著一股溫暖。



Price Includes :

- Round trip economy class air ticket on CI
- 2 nights hotel accommodation (Daily breakfast in selected hotels only)
- HK\$100,000 Travel Insurance [Zurich Insurance (Hong Kong) 24-hour emergency hotline +852-2886-3977]
- 0.15% TIC Levy

Terms & Conditions :

- Package price is per person (in HK\$) and valid until **15Aug24**;
- and hotel stay must be completed by 19Dec24
- Booking class : N (except specified period) Ticket validity : 2-7 days
- Twin room is based on 2 single beds or 1 double bed
- Hotel star ratings are for reference only, please visit hotel's official website for more information
- Check whether the Security Bureau has issued any [Outbound Travel Alert](#) for your destination before firming up your travel plan to ensure personal safety
- Airport tax, HK security charge & fuel surcharge(if any) are not included
- A non-refundable deposit of HK\$500 per person required upon reservation
- Full payment must be made after confirmation with no refund
- Upon confirmation, any amendment is subject to company's discretion
- All prices and conditions are subject to change without prior notice
- A service fee of HK\$30 will be collected for each ticket issued

費用包括：

- 中華航空經濟客位機票
- 2晚酒店住宿 (早餐只限於個別酒店)
- HK\$100,000旅遊保險 (蘇黎世保險(香港) 24小時緊急支援服務+852-2886-3977)
- 0.15% 旅遊業賠償基金

條款及細則：

- 以上套票價錢以每成人計算，有效日期至**2024年8月15日**；
- 酒店入住必須於12月19日或之前完成
- 訂位代號：N (指定日子除外) 機票有效期：2-7日
- 雙人房之房種為2張單人床或1張雙人床
- 酒店星級只供參考，詳情請到訪酒店官方網頁查詢
- 為確保自身安全，旅客在落實行程前，應留意保安局有沒有對目的地發出**外遊警示**
- 費用並未包括兩地機場稅、香港機場保安稅及燃油附加費(如適用)
- 訂位時須繳交訂金港幣每位\$500
- 餘款需於機票及酒店確認後繳付及恕不退還
- 於機票及酒店確認後，如需更改本公司擁有最終決定權
- 所有費用如有更改，恕不另行通知
- 每發出機票乙張，收取港幣\$30服務費

中華航空 CHINA AIRLINES

※套票以淡季價格計算，於旺季、假期前夕或大型節日期間出發，需另付附加費。詳情向本社職員查詢為準
Tour Code : CITPE/KHHGV2Summer24 Ref No. : 40909 WAL/14Jun24/250/730

WESTMINSTER
Travel Ltd.
西敏旅行社

For reservation & enquiry, please contact hotline 訂購及查詢，歡迎聯絡顧客服務熱線

📞 9138 5030

📞 2313 9800

✉ itravel@hkwtl.com

🌐 westminstertravel.com

Licence No. 350488