

二人同行！香港航空酒店套票

3日2夜套票 3Days 2Nights | 出發日期：即日至2024年06月30日 Travel Period : Till 30Jun2024



Sanya 三亞



Crown Plaza Sanya City Center

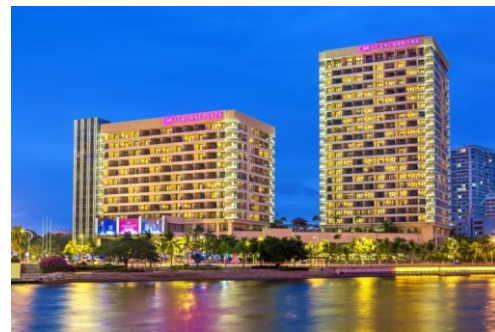
No. 3 Yuya Road, Sanya, 572000, Mainland China

<https://www.ihg.com/crowneplaza/hotels/us/en/sanya/syxcc/hoteldetail>

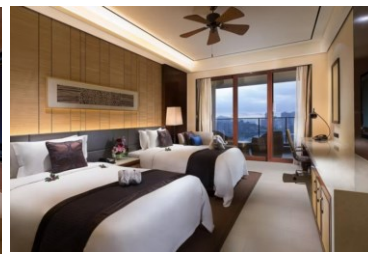
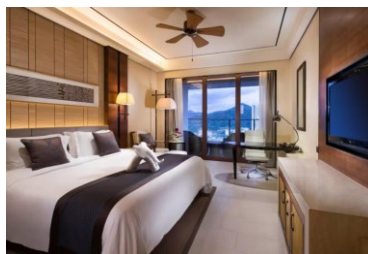
Standard City View — 成人佔半房 每位 **\$1,810+**

Room Size: 約592ft²

Bed Type: 雙床/大床房 | 續住每晚: HK\$670+ | 不包早餐



酒店毗鄰三亞河和臨春江，碧海藍天，熱帶風情濃厚。作為洲際酒店集團管理的酒店，酒店配套設施齊全，設計簡潔獨特，服務周到，讓旅客忘卻疲勞，盡情享受優雅的休閒時光。490間寬敞的客房和套房均設有寬敞的陽台，現代風格，內部裝潢精美，所有房間均享有壯麗的海洋、美麗的河流或熱帶山脈的美景。



Phuket 布吉



Four Points by Sheraton Phuket Patong Beach Resort

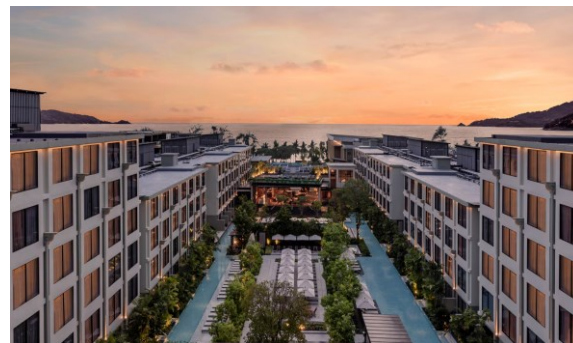
198/8-9 THAWEWONG ROAD, PATONG, KATHU, PHUKET, THAILAND, 83150

<https://www.marriott.com/en-us/hotels/hktpf-four-points-phuket-patong-beach-resort/overview/>

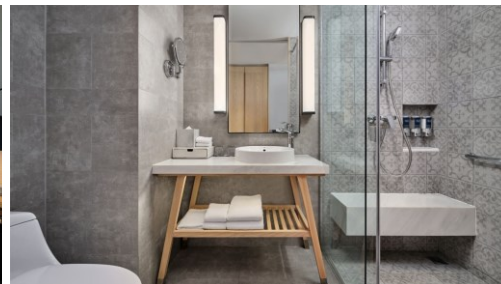
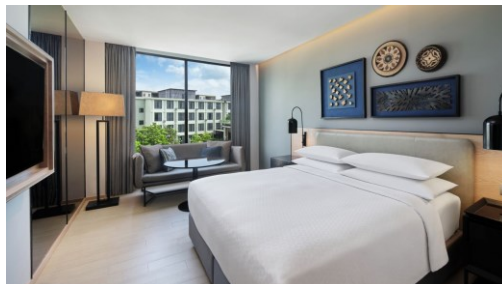
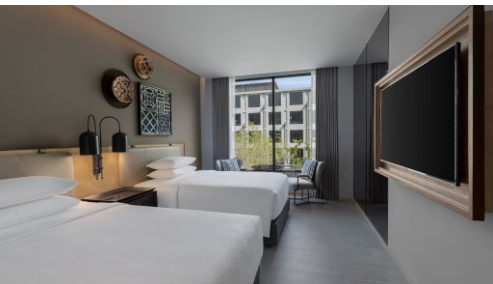
Guest Room — 成人佔半房 每位 **\$1,960+**

Room Size: 約291ft²

Bed Type: 雙床/大床房 | 續住每晚: HK\$870+ | 不包早餐



酒店位於布吉島芭東海灘，距離大海僅幾步之遙，是情侶、朋友和家人遠離喧囂的理想選擇。酒店亦設有各種室內和室外餐廳和酒吧，提供泰國和國際美食、Chao Leh Kitchen 的美味早餐、Sears & Co Bar and Grill 的燒烤美食以及 The Deck 的海灘飲品巴東海灘俱樂部。漂浮到池畔酒吧，在水中享用清涼飲料，並與朋友和家人在大廳酒吧閒逛、聊天和放鬆。



※套票以淡季價格計算，於旺季、假期前夕或大型節日期間出發，需另付附加費。詳情向本社職員查詢為準
Tour Code : HXEBGV2MAY24 Ref No. : 40902 WAL/03May2024/250/860+ 1人成行GV2
有關套票的條款及細則請參閱最後一頁



For reservation & enquiry, please contact hotline 訂購及查詢，歡迎聯絡顧客服務熱線

9138 5030

2313 9800

itravel@hkwtl.com

westminstertravel.com

Licence No. 350488

二人同行！香港航空酒店套票

3日2夜套票 3Days 2Nights | 出發日期：即日至2024年06月30日 Travel Period : Till 30Jun2024



Osaka 大阪



Candeo Hotels Osaka Namba

2-2-5 Higashi-shinsaibashi, Chuo-ku, Osaka City

<https://www.candeohotels.com/en/osaka-namba/>

Superior Queen 成人佔半房 每位 **\$2,110+**

Room Size: 約182-193ft²

Bed Type: 大床房 | 續住每晚: HK\$900+ | 包早餐



酒店位於大阪難波地區，鄰近多個地鐵站，人氣景點心齋橋亦在酒店附近，無論如何探索大阪，亦可以簡單又方便。酒店的位置亦在道頓堀的起點，不論是美食店又或者是藥妝店，都是滿滿的選擇。酒店房間的空間感亦十足，除了雙人床之外，還配備了沙發及小桌子。當遊玩一日後，亦可以上酒店17樓的露天大浴場，享受日式泡澡之餘，又可以大阪的夜景。



Tokyo 東京



Hotel Gracery Shinjuku

1-19-1 Kabukicho, Shinjuku-ku - Tokyo, Japan

<https://gracery.com/shinjuku/>

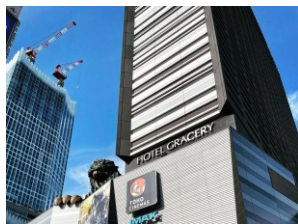
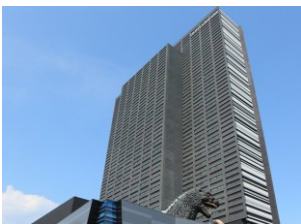
Double Room 成人佔半房 每位 **\$2,510+**

Room Size: 約182-193ft²

Bed Type: 大床房 | 續住每晚: HK\$1,160+ | 不包早餐



酒店位於新宿站東口區域中心、舊新宿KOMA劇場旁，致力打造便利、高效、舒適的新一代飯店。酒店外亦設有一隻巨型的哥斯拉立體模型，除了成為了新宿的一個地標外，亦可以供來自世界各地的旅客打卡之用。酒店之下更是大型購物商場，無論購物還是尋找美食，都非常便利



Price Includes :

- Round trip economy class air ticket on HX
- 2 nights hotel accommodation (Daily breakfast in selected hotels only)
- HK\$100,000 Travel Insurance [Zurich Insurance (Hong Kong) 24-hour emergency hotline +852-2886-3977]
- 0.15% TIC Levy

Child price :

- Twin Sharing adult price less: \$210+

Terms & Conditions :

- Package price is per person (in HKS) and valid between **06May2024 to 30June2024**; and hotel stay must be completed by 30Jun2024
- Booking class : W/N (except specified period) Ticket validity : 2-7 days
- Minimum of 2 adult passengers (exclusive infant) & all passengers MUST travel together
- Hotel star ratings are for reference only, please visit hotel's official website for more information
- Check whether the Security Bureau has issued any [Outbound Travel Alert](#) for your destination before firming up your travel plan to ensure personal safety
- Airport tax, HK security charge & fuel surcharge (if any) are not included
- A non-refundable deposit of HK\$500 per person required upon reservation
- Full payment must be made after confirmation with no refund
- Upon confirmation, any amendment is subject to company's discretion
- All prices and conditions are subject to change without prior notice
- A service fee of HK\$30 will be collected for each ticket issued

費用包括：

- 香港航空經濟客位機票
- 2晚酒店住宿 (早餐只限於個別酒店)
- HK\$100,000旅遊保險 [蘇黎世保險(香港) 24小時緊急支援服務+852-2886-3977]
- 0.15% 旅遊業賠償基金

小童價錢：

- 佔床收費按成人減收： \$210+

條款及細則：

- 以上套票價錢以每成人計算，有效日期為**2023年5月6日至2024年6月30日**；酒店入住必須於**2024年6月30日**或之前完成
- 訂位代號：W/N (指定日子除外) 機票有效期：2-7日
- 套票必須二人同行及一同出發
- 酒店星級只供參考，詳情請到訪酒店官方網頁查詢
- 為確保自身安全，旅客在落實行程前，應留意保安局有沒有對目的地發出**外遊警告**
- 費用並未包括兩地機場稅、香港機場保安稅及燃油附加費(如適用)
- 訂位時須繳交訂金港幣每位\$500
- 餘款需於機票及酒店確認後繳付及恕不退還
- 於機票及酒店確認後，如需更改本公司擁有最終決定權
- 所有費用如有更改，恕不另行通知
- 每發出機票乙張，收取港幣\$30服務費



HONGKONG AIRLINES
香港航空

※套票以淡季價格計算，於旺季、假期前夕或大型節日期間出發，需另付附加費。詳情向本社職員查詢作準

Tour Code : HXE8GV2MAY24 Ref No. : 40902 WAL/03May2024/250/860+

2人成行GV2

Page 2 of 2

WESTMINSTER
Travel Ltd.

西敏旅行社



For reservation & enquiry, please contact hotline 訂購及查詢，歡迎聯絡顧客服務熱線

9138 5030

2313 9800

itravel@hkwtl.com

westminstertravel.com

Licence No. 350488