

精選酒店推介! 芭堤雅套票



3日2夜套票 3Days 2Nights | 出發日期: 即日起至2024年10月31日 Travel Period: Till 31Oct2024



Amari Pattaya 前所未有 避世天堂

📍 240 Pattaya Beach Road, Naklua, Pattaya, Chonburi, 20150

<https://www.amari.com/pattaya#notification>

Deluxe ——— 成人佔半房 每位 **\$3,380+**

Room Size: 約527ft²

Bed Type: 大床/雙床房 | 續住每房每晚: HK\$1,010+ | 包早餐

2024年7月31日前預訂 · 連續入住3晚或以上 · 即享特別禮遇:
• 免費升級至 Deluxe Pool View

酒店坐落在芭堤雅灣風景如畫的海岸線北端，距巴厘海碼頭、芭堤雅知名購物中心，甚至是街邊小販也只有幾分鐘之遙。酒店以現代化設計思維展現傳統泰式情懷，並揉合鮮明色調、簡約與低調典雅，各種元素匯集的海濱住宿，不僅適合闔家入住，更是度假放鬆的聖地。



Sea Sand Sun Resort and Villas

遠離煩囂 與陽光玩遊戲

📍 78/4 M.8 Sukhumvit K.M. 163 Na Jomtien, Sattathip, Chonburi 20250

<https://seasandsunpty.com/>

Deluxe Pavilion ——— 成人佔半房 每位 **\$3,450+**

Room Size: 約1291ft²

Bed Type: 大床/雙床房 | 續住每房每晚: HK\$1,080+ | 包早餐

2024年5月31日前預訂 · 連續入住2晚或以上 · 即享特別禮遇:

- 免費一次雙人下午茶
- SPA A La Carte Menu 30% 折扣

**適用入住日期: 即日起至2024年9月30日

酒店位於泰國灣寧靜而豪華的自然美景天堂。距離享樂主義的芭達雅僅30分鐘距離。一股寧靜的氣息籠罩著各個角落。度假村的參天大樹、巴厘島-泰國風格的花園和住宅、大海的撫慰聲和落日的餘暉，都教人瞬間洗滌心靈。無論是團體旅行、與家人一起旅行還是獨自旅行，都可以在這個美麗的金色海灘上放鬆身心、聆聽舒適的藍色海浪拍打海岸線。



Pool Villa Suite

Room Size: 約2152ft²

Bed Type: 大床房 | 續住每房每晚: HK\$1740+ | 包早餐

成人佔半房 每位 **\$4,110+**



國泰航空公司

*套票以淡季價格計算，於旺季、假期前夕或大型節日期間出發，需另付附加費。詳情向本社職員查詢為準

Tour Code: CXBKKGV1APR24 Ref No.: 40899 WAL/24Apr24/250/2130 1人成行GV1

有關套票的條款及細則請參閱最後一頁

Page 1 of 2



For reservation & enquiry, please contact hotline 訂購及查詢，歡迎聯絡顧客服務熱線

📞 9138 5030

📞 2313 9800

✉ itravel@hkwtl.com

🌐 westminstertravel.com

Licence No. 350488

精選酒店推介! 芭堤雅套票



3日2夜套票 3Days 2Nights | 出發日期: 即日起至2024年10月31日 Travel Period: Till 31Oct2024

Veranda Resort Pattaya

別出心裁 海洋主題酒店

211 Moo 1, Na Jomtien Soi 4, Pattaya, Chonburi 20250

<https://www.verandaresort.com/pattaya-na-jomtien/>

Family Pool Suite 4人同房 每位 \$3,190+

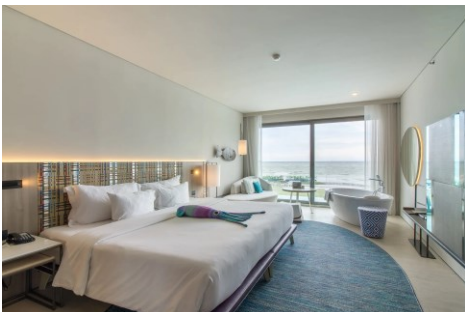
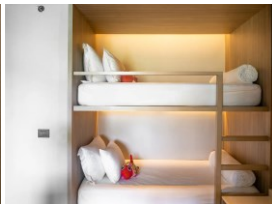
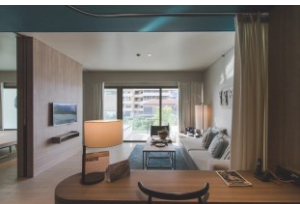
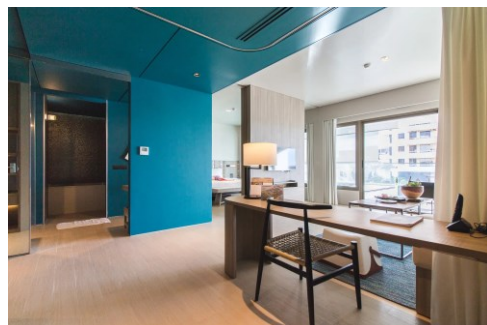
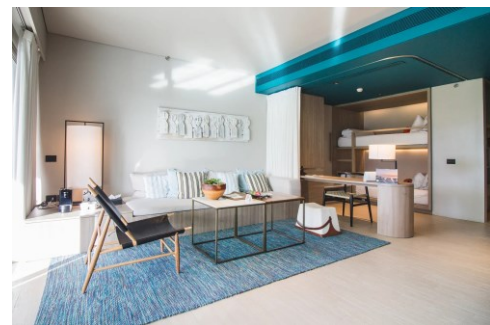
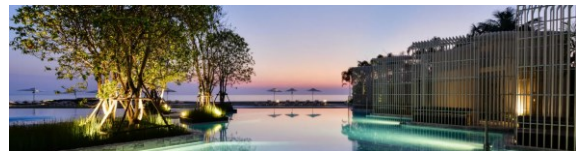
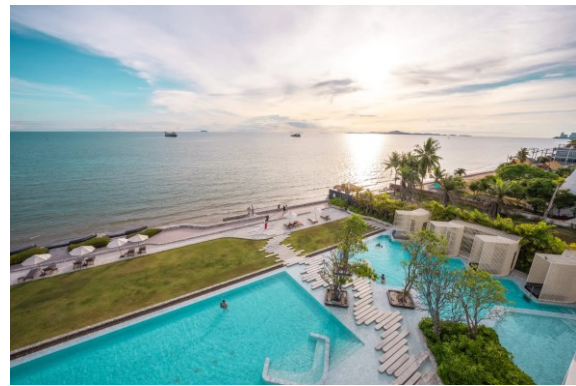
房間尺寸: 約850ft²

床型: 大床/雙床房 | 續住每房每晚: HK\$1,520+ | 包早餐

2024年5月31日前預訂, 連續入住2晚或以上, 即享特別禮遇:

• 免費於Wave Bar / The Glass 享用一份下午茶

酒店位於納仲天海灘, 獨特的海濱位置確保您可以欣賞海洋和附近島嶼的完美日落景觀, 距離芭達雅市熱鬧的街區足夠近, 但又足夠僻靜, 可確保與朋友、家人或親人享受寧靜輕鬆的住宿體驗。時尚的設計適合旅客尋求放鬆身心並獲得靈感的休憩之所。



Ocean Front

Room Size: 約430ft²

Bed Type: 大床/雙床房 | 續住每房每晚: HK\$1,360+ | 包早餐

成人佔半房 每位 \$3,450+

Price Includes:

- Round trip economy class air ticket on CX
- 2 nights hotel accommodation with Daily breakfast
- HK\$100,000 Travel Insurance [Zurich Insurance (Hong Kong) 24-hour emergency hotline +852-2886-3977]
- 0.15% TIC Levy

Child price:

- Twin Sharing adult price less: \$530

Terms & Conditions:

- Package price is per person (in HK\$) and valid until 31Oct24; and hotel stay must be completed by 31Oct2024
- Booking class: Q (except specified period) Ticket validity: 2-7 days
- Hotel star ratings are for reference only, please visit hotel's official website for more information
- Check whether the Security Bureau has issued any [Outbound Travel Alert](#) for your destination before firming up your travel plan to ensure personal safety
- Airport tax, HK security charge & fuel surcharge (if any) are not included
- A non-refundable deposit of HK\$500 per person required upon reservation
- Full payment must be made after confirmation with no refund
- Upon confirmation, any amendment is subject to company's discretion
- All prices and conditions are subject to change without prior notice
- A service fee of HK\$30 will be collected for each ticket issued

費用包括:

- 國泰航空經濟客位機票
- 2晚酒店住宿連早餐
- HK\$100,000旅遊保險 [蘇黎世保險(香港) 24小時緊急支援服務+852-2886-3977]
- 0.15% 旅遊業賠償基金

小童價錢:

- 佔床收費按成人減收: \$530

條款及細則:

- 以上套票價錢以每成人計算, 有效日期至2024年10月31日;
- 酒店入住必須於2024年10月31日或之前完成
- 訂位代號: Q (指定日子除外) 機票有效期: 2-7日
- 酒店星級只供參考, 詳情請到訪酒店官方網頁查詢
- 為確保自身安全, 旅客在落實行程前, 應留意保安局有沒有對目的地發出外遊警告
- 費用並未包括兩地機場稅、香港機場保安稅及燃油附加費(如適用)
- 訂位時須繳交訂金港幣每位\$500
- 餘款需於機票及酒店確認後繳付及恕不退還
- 於機票及酒店確認後, 如需更改本公司擁有最終決定權
- 所有費用如有更改, 恕不另行通知
- 每發出機票乙張, 收取港幣\$30服務費



*套票以淡季價格計算, 於旺季、假期前夕或大型節日期間出發, 需另付附加費。詳情向本社職員查詢為準

Tour Code: CXBKGV1APR24 Ref No.: 40899 WAL/24Apr24/250/2130 1人成行GV1

