

精選國泰航空3日2夜台北酒店套票

3日2夜套票 3Days 2Nights | 出發日期：即日至2024年10月31日 Travel Period : Till to 31Oct2024

德立莊酒店

Hotel Midtown Richardson

高CP值 交通超方便

📍 台北市秀山街4號 www.midtownrichardson.com/zh-tw/德立莊+Midtown

● 交通方法: 步行約1分鐘可抵達捷運板南線西門站; 距離松山機場約26分鐘車程 · 桃園機場約45分鐘

精緻雙人房

Double Room

成人佔半房 每位 **\$2,150+**

Room Size: 約178ft²

Bed Type: 大床房 | 無窗 | 續住每房每晚: HK\$720+ | 包早餐

市景精緻雙人房

City Standard Double Room

成人佔半房 每位 **\$2,200+**

Room Size: 約177ft²

Bed Type: 大床房 | 續住每房每晚: HK\$770+ | 包早餐

酒店位於西門町，是您旅遊探索台北市和其周邊地區的最佳選擇。您可輕鬆方便快捷前往市區內各大旅遊、購物、餐飲地點。酒店以極簡設計為主軸，邀請了建築大師李天鐸，與設計大師吳宗岳共同打造現代時尚的品味。



台北天成大飯店

Cosmos Hotel Taipei

星級酒店 體驗優質

📍 台北市中正區忠孝西路一段43號 <https://www.cosmos-hotel.com.tw/>

● 交通方法: 位於台北車站M3出口左側

精緻客房

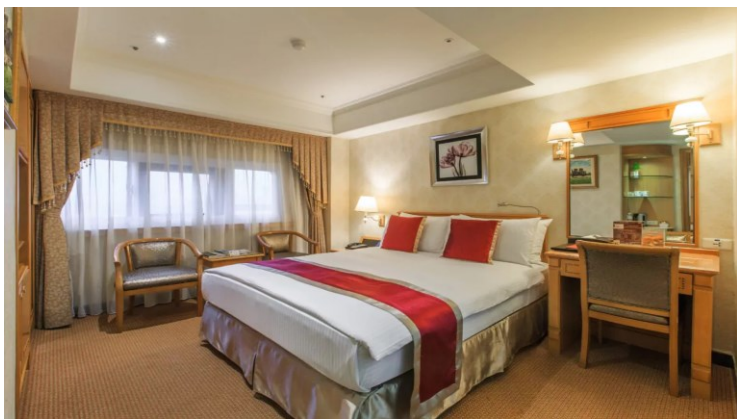
Superior Double

成人佔半房 每位 **\$2,310+**

Room Size: 約247ft²

Bed Type: 大床/雙床房 | 續住每房每晚: HK\$880+ | 不包早餐

台北天成大飯店座落於捷運、高鐵、台鐵、客運、公車五鐵共構之交通樞紐地帶，擁有極佳的地理優勢。台北天成大飯店數年來秉持著親切、貼心又專業的服務精神，穩定、扎實的餐飲品質，深獲國際旅客、商務人士的青睞，更是許多機關團體指定的聚會場所。秉持著不斷提升品質及追求卓越的精神，在多元且完善的服務之外，更期望每位賓客在倍感尊榮之餘，也能有如回家般的舒適感受。



國泰航空公司

※套票以淡季價格計算，於旺季、假期前夕或大型節日期間出發，需另付附加費。詳情向本社職員查詢作準

Tour Code : CXTPEGV1FEB24 Ref No. : 40888 WAL/09May24/250/1200 1人成行GV1

有關套票的條款及細則請參閱最後一頁

WESTMINSTER
Travel Ltd.

西敏旅行社



For reservation & enquiry, please contact hotline 訂購及查詢，歡迎聯絡顧客服務熱線

☎ 9138 5030

☎ 2313 9800

✉ itravel@hkwtl.com

🌐 westminstertravel.com

Licence No. 350488

精選國泰航空3日2夜台北酒店套票

3日2夜套票 3Days 2Nights | 出發日期：即日至2024年10月31日 Travel Period : Till to 31Oct2024

台北凱達大飯店

Caesar Metro Taipei

服務一流 大獲好評

台北市萬華區艋舺大道167號 <https://www.caesarmetro.com/>

交通方法: 步行約3分鐘可抵達捷運龍山寺站

精緻雙人房

Superior Double / Twin

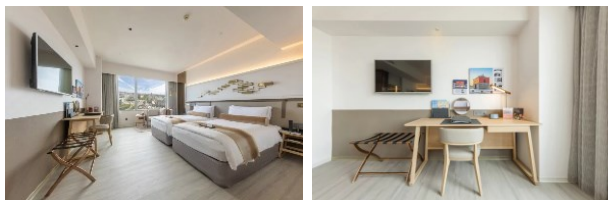
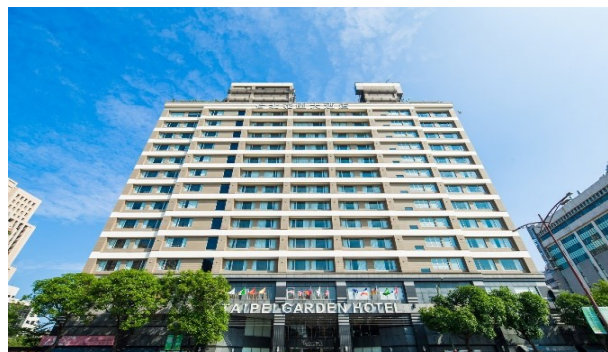
成人佔半房
每位

\$2,360+

Room Size: 約284ft²

Bed Type: 大床/雙床房 | 續住每房每晚: HK\$920+ | 包早餐

凱達串連都會交通、城市文化與藝術作品，提供在地行程建議，體驗都會聰明新玩法，給旅客細心的旅程感動，讓旅途從凱達大飯店開始，體驗為旅人而設的專屬空間。750間設計客房、2間中西式餐廳及7米2挑高宴會廳帶來視野與美食的新感受。完善的露天泳池、健身房等設施，給旅客細心的旅程感動



台北花園飯店

Taipei Garden Hotel

新穎智能體驗 語音AI管家

台北市中正區中華路二段1號 <https://www.taipeigarden.com.tw/>

交通方法: 步行約5分鐘可抵達捷運西門站

雅緻客房

Premier Double Room

成人佔半房
每位

\$2,410+

Room Size: 約269ft²

Bed Type: 大床/雙床房 | 續住每房每晚: HK\$980+ | 包早餐

坐落於艋舺(萬華)及西門商圈的「台北花園大酒店」為西區頂級商務觀光飯店，以「旅艋舺遊西門」為飯店主題，並結合在地Bangka船舫語彙，藉由設計手法交織出熱情及文化涵蘊。酒店擁有241間舒適的客房、中西薈萃的多元化餐飲服務，提供您舒適住宿及良好之用餐環境。

國泰 台北機票附加費表
CX Taipei Airfare Surcharge (HK\$)
出發日期：即日至 2024年10月31日
Travel Period : Till to 31Oct2024

訂座艙位及機票有效期	成人	小童
Booking Class & Ticket Validity	Adult	Child
Economy Class		
Q/ 2-7 days	-	-
N/ 2-7 days	300	230
S/ 2-7 days	650	490
L/ 2-14 days	1350	1020

Price Includes :

- Round trip economy class air ticket on CX
- 2 nights hotel accommodation (Daily breakfast in selected hotels only)
- HK\$100,000 Travel Insurance (Zurich Insurance (Hong Kong) 24-hour emergency hotline +852-2886-3977)
- 0.15% TIC Levy

Child price :

- Twin Sharing adult price less: \$300

Terms & Conditions :

- Package price is per person (in HK\$) and valid until 31Oct24; and hotel stay must be completed by 31Oct24
- Booking class : Q (except specified period) Ticket validity : 2-7 days
- Twin room is based on 2 single beds or 1 double bed
- Hotel star ratings are for reference only, please visit hotel's official website for more information
- Check whether the Security Bureau has issued any [Outbound Travel Alert](#) for your destination before firming up your travel plan to ensure personal safety
- Airport tax, HK security charge & fuel surcharge(if any) are not included
- A non-refundable deposit of HK\$500 per person required upon reservation
- Full payment must be made after confirmation with no refund
- Upon confirmation, any amendment is subject to company's discretion
- All prices and conditions are subject to change without prior notice
- A service fee of HK\$30 will be collected for each ticket issued

費用包括：

- 國泰航空經濟客位機票
- 2晚酒店住宿連每日早餐 (早餐只限於個別酒店)
- HK\$100,000旅遊保險 (蘇黎世保險(香港) 24小時緊急支援服務+852-2886-3977)
- 0.15% 旅遊業賠償基金

小童價錢：

- 佔床收費按成人減收：\$300

條款及細則：

- 以上套票價錢以每成人計算，有效期至2024年10月31日；酒店入住必須於10月31日或之前完成
- 訂位代號：Q (指定日子除外) 機票有效期：2-7日
- 雙人房之房種為2張單人床或1張雙人床
- 酒店星級只供參考，詳情請到訪酒店官方網頁查詢
- 為確保自身安全，旅客在落實行程前，應留意保安局有沒有對目的地發出外遊警示
- 費用並未包括兩地機場稅、香港機場保安稅及燃油附加費(如適用)
- 訂位時須繳交訂金港幣每位\$500
- 餘款需於機票及酒店確認後繳付及恕不退還
- 於機票及酒店確認後，如需更改本公司擁有最終決定權
- 所有費用如有更改，恕不另行通知
- 每發出機票乙張，收取港幣\$30服務費



※套票以淡季價格計算，於旺季、假期前夕或大型節日期間出發，需另付附加費。詳情向本社職員查詢為準
Tour Code : CXTPEGV1FEB24 Ref No. : 40888 WAL/09May24/250/1200 1人成行GV1

Page 2 of 2