

精選酒店推介! 曼谷套票



3日2夜套票 3Days 2Nights | 出發日期: 即日起至2024年10月31日 Travel Period: Till 31Oct2024



Sindhorn Kempinski Bangkok

優質住宿 嘆為觀止

📍 80 Soi Tonson, Lumpini, Pathumwan 10330 Bangkok Thailand

🌐 <https://www.kempinski.com/en/sindhorn-hotel>

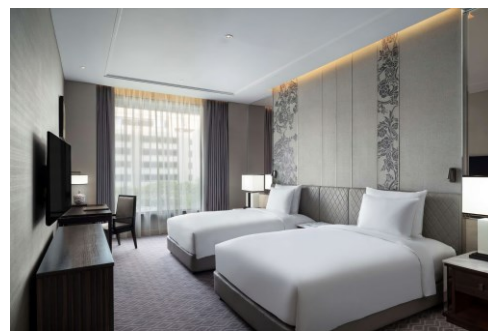
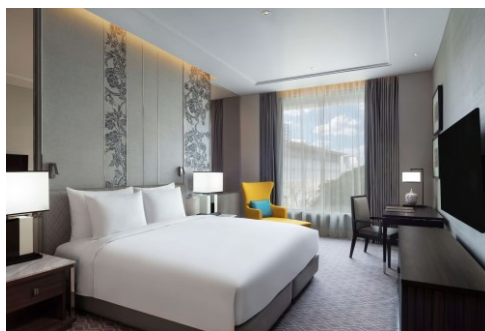
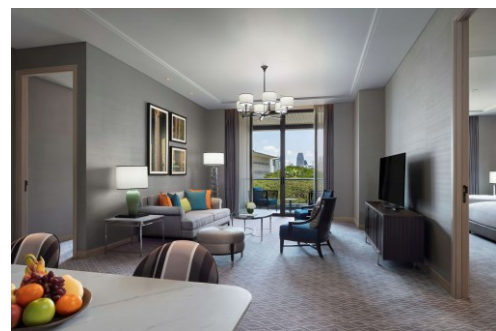
● 交通方法: 步行約 20分鐘可抵達 Chit Lom / Phloen Chit / Ratchadamri 站

Two-Bedroom 4人同房 Grand Executive Suite 每位 **\$5,530+**

Room Size: 約1399ft²

Bed Type: 大床房 | 續住每房每晚: HK\$6,200+ | 包早餐

酒店坐落在新德霍恩村 (Sindhorn Village) 內，是一個巨大而充滿綠色植物的魯比尼公園內的擴建部分，色彩鮮豔的當地街頭市場可能以充滿名牌商品的購物中心為背景。酒店內 274 間寬敞的客房和套房專為旅客的舒適度而設計。以各位旅客的健康和幸福為中心，體驗奢華與健康的完美平衡。

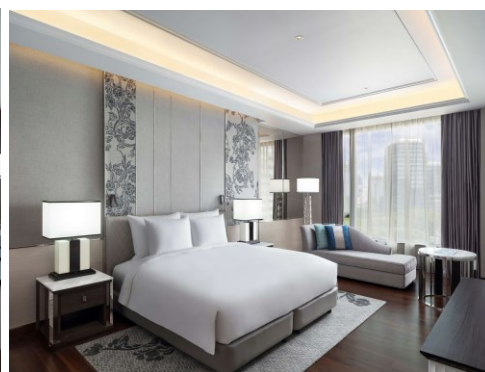


Executive Suite

Room Size: 約1022ft²

Bed Type: 大床房 | 續住每房每晚: HK\$4,210+ | 包早餐

成人佔半房
每位 **\$6,580+**



Grand Executive Suite

Room Size: 約1560ft²

Bed Type: 大床房 | 續住每房每晚: HK\$5,210+ | 包早餐

成人佔半房
每位 **\$7,580+**

****限時優惠: 由即日起至8月31日期間預訂, 入住2晚Executive Suite或以上房型即可享有\$3500 泰銖酒店代用券於酒店使用 (只適用於5月5日至8月31日期間入住)**



※套票以淡季價格計算，於旺季、假期前夕或大型節日期間出發，需另付附加費。詳情向本社職員查詢作準
Tour Code: CXBKGV1SEP23 Ref No.: 40875 WAL/18Apr24/250/2130 1人成行GV1
有關套票的條款及細則請參閱最後一頁

Page 1 of 2

WESTMINSTER
Travel Ltd.
西敏旅行社



For reservation & enquiry, please contact hotline 訂購及查詢, 歡迎聯絡顧客服務熱線

📞 9138 5030

📞 2313 9800

✉ itravel@hkwtl.com

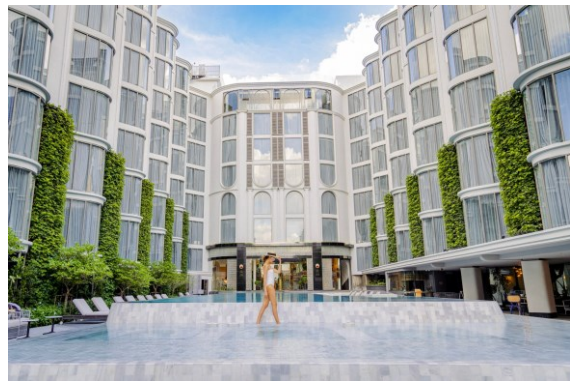
🌐 westminstertravel.com

Licence No. 350488

精選酒店推介! 曼谷套票



3日2夜套票 3Days 2Nights | 出發日期: 即日起至2024年10月31日 Travel Period: Till 31Oct2024



The Salil Hotel Riverside - Bangkok

城市湖畔 感受非凡

2052/7-9 Charoenkrung 72/1 Alley, Wat Phrayakrai, Bangkoklaem, Bangkok

<https://thesalilriverside.com/>

交通方法: 步行約2分鐘至Sathorn 碼頭, 可免費坐船至酒店

Deluxe Atelier 成人佔半房 每位 **\$3,660+**

房間尺寸: 約430ft²
床型: 雙床房 | 續住每房每晚: HK\$1,200+ | 包早餐

入住3晚或以上, 即享特別禮遇:

- 免費享用1小時The Ribbit Moon Aquathery頂樓水療泳池

酒店位於市中心雄偉的湄南河沿岸, 佈置高雅的豪華客房, 讓旅客於住宿期間提供最大的舒適度。亦提供多種客房可供選擇, 包括家庭房、總統套房和頂樓套房。每間客房均配備高速 Wi-Fi 和其他設施, 讓各位的住宿盡可能愉快且有效率。



Chatrium Grand Bangkok

雙子塔地標設計 環繞中心商圈

728 Phetchaburi Road, Thanon Phetchaburi, Ratchathewi, Bangkok

<https://www.chatrium.com/grandbangkok>

交通方法: 步行約10分鐘可抵達 Ratchathewi 站

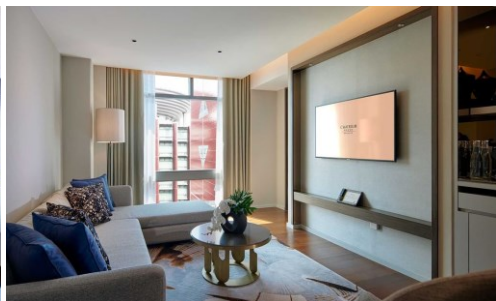
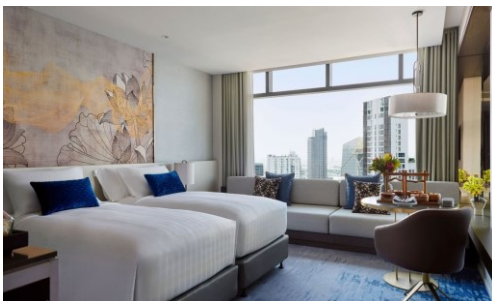
Executive Suite 成人佔半房 每位 **\$5,490+**

房間尺寸: 約764ft²
床型: 大床/雙床房 | 續住每房每晚: HK\$3,120+ | 包早餐

**2024年5月30日前預訂並入住3晚Executive Suite, 即享特別禮遇:

- 一次雙人自助晚餐
- 入住時享用Mini Bar內無酒精飲品
- 免費提供6款泰式小食

酒店於2023年11月正式開幕, 坐落在Siam的中心地帶, 將泰國文化的永恆優雅與世界級豪華酒店的宏偉融為一體。無論是在都市中尋找悠閒庇護所、健康天堂、美味佳餚還是無與倫比的活動, 這家享有盛譽的五星級豪華酒店都能滿足您的各種需求。



Price Includes:

- Round trip economy class air ticket on CX
- 2 nights hotel accommodation with Daily breakfast
- HK\$100,000 Travel Insurance [Zurich Insurance (Hong Kong) 24-hour emergency hotline +852-2886-3977]
- 0.15% TIC Levy

Child price:

- Twin Sharing adult price less: \$530

Terms & Conditions:

- Package price is per person (in HK\$) and valid until 31Oct2024; and hotel stay must be completed by 31Oct2024
- Booking class: Q (except specified period) Ticket validity: 2-7 days
- Hotel star ratings are for reference only, please visit hotel's official website for more information
- Check whether the Security Bureau has issued any [Outbound Travel Alert](#) for your destination before firming up your travel plan to ensure personal safety
- Airport tax, HK security charge & fuel surcharge (if any) are not included
- A non-refundable deposit of HK\$500 per person required upon reservation
- Full payment must be made after confirmation with no refund
- Upon confirmation, any amendment is subject to company's discretion
- All prices and conditions are subject to change without prior notice
- A service fee of HK\$30 will be collected for each ticket issued

費用包括:

- 國泰航空經濟客位機票
- 2晚酒店住宿連早餐
- HK\$100,000旅遊保險 [蘇黎世保險(香港) 24小時緊急支援服務+852-2886-3977]
- 0.15% 旅遊業賠償基金

小童價錢:

- 佔床收費按成人減收: \$530

條款及細則:

- 以上套票價錢以每成人計算, 有效期至2024年10月31日;
- 酒店入住必須於2024年10月31日或之前完成
- 訂位代號: Q (指定日子除外) 機票有效期: 2-7日
- 酒店星級只供參考, 詳情請到訪酒店官方網頁查詢
- 為確保自身安全, 旅客在落實行程前, 應留意保安局有沒有對目的地發出 [外遊警告](#)
- 費用並未包括兩地機場稅、香港機場保安稅及燃油附加費(如適用)
- 訂位時須繳交訂金港幣每位\$500
- 餘款需於機票及酒店確認後繳付及恕不退還
- 於機票及酒店確認後, 如需更改本公司擁有最終決定權
- 所有費用如有更改, 恕不另行通知
- 每發出機票乙張, 收取港幣\$30服務費



※套票以淡季價格計算, 於旺季、假期前夕或大型節日期間出發, 需另付附加費。詳情向本社職員查詢作準

Tour Code: CXBKGV15EP23 Ref No.: 40875 WAL/18Apr24/250/2130 1人成行GV1