

# 香港航空+中國航信優惠! 大阪套票

2日1夜套票 2Days 1Night | 出發日期: 至2021年3月31日 Travel Period: Till 31Mar2021

## Osaka Fujiya Hotel

CP值高

📍 難波

[https://hr.osakafujiya.jp/index.html?stt\\_lang=en](https://hr.osakafujiya.jp/index.html?stt_lang=en)

● 交通方法: 地鐵御堂筋線心齋橋站6號出口步行約10分鐘 / 地鐵御堂筋線/千日前線/JR日本橋站2號出口步行約10分鐘 / 地鐵長堀鶴見綠地線長堀橋站7號出口 (步行5分鐘)

Semi Double

成人佔半房  
每位

**\$2470+**

Room Size: 134ft<sup>2</sup> / Bed Type: 1 Double bed (1.6m wide)  
Extension night: HK\$385+ | exclude breakfast

酒店位於繁華的難波地區，是市內的熱門地段。位置優越，交通位置十分便利，不僅與梅田站直接相連，方便客人們前往市區內的熱門景點、購物、餐飲地點，從關西國際機場搭乘機場利木津巴士可直達飯店門口。



## Hotel IL Cuore Namba

購物血拼之選

📍 難波

<https://www.ilcuore-namba.com/en/>

● 交通方法: 地鐵御堂筋線難波站步行約2分鐘 / 南海本線難波站步行約2分鐘 / JR大阪難波站向南步行約5分鐘

Double

成人佔半房  
每位

**\$2520+**

Room Size: 193ft<sup>2</sup> / Bed Type: 1 Double bed (1.6m wide)  
Extension night: HK\$490+ | exclude breakfast

酒店位於難波地區，是市內的熱門地段，前往機場也只需45分鐘。可步行前往高島屋 (Osaka Takashimaya)、心齋橋商店街、道頓堀商店街購物和覓食。

## Agora Place Namba

位置優越

📍 難波

<https://agoraplace-namba.com/en/>

● 交通方法: 南海電鐵難波站步行約5分鐘 / 地鐵御堂筋線難波站步行約5分鐘 / 地鐵御堂筋線/千日前線日本橋站約8分鐘

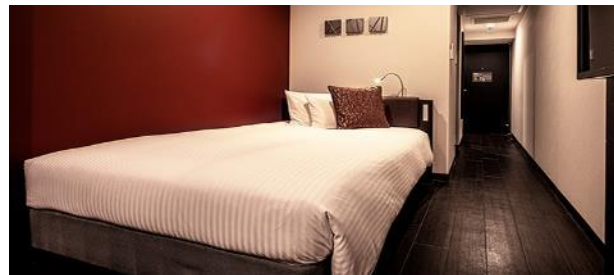
Semi Double

成人佔半房  
每位

**\$2770+**

Room Size: 166ft<sup>2</sup> / Bed Type: 1 Double bed (1.2m wide)  
Extension night: HK\$1000+ | exclude breakfast

酒店位於大阪最受歡迎的購物、餐飲和娛樂區中心-難波區。從酒店步行不遠便是各種購物地標和百貨公司，以及著名的景點，如充滿霓虹燈的道頓堀、電器街、心齋橋筋購物大道和道頓堀 Donki 摩天輪。



HONGKONG AIRLINES  
香港航空

中國航信  
TravelSky

※套票以淡季價格計算，於旺季、假期前夕或大型節日期間出發，需另付附加費。詳情向本社職員查詢為準  
Tour Code: HXPOSASPCLO1 Ref No.: 40780 LCB/30Jan21/2020 1人成行GV1  
有關套票的條款及細則請參閱最後一頁

WESTMINSTER  
Travel Ltd.  
西敏旅行社

Westminster Travel Limited (A member of CTM, listed on the ASX)

☎ 2313 9800

✉ itravel@hkwtl.com

🌐 westminstertravel.com

Page 1 of 2

Licence No. 350488

# 香港航空+中國航信優惠! 大阪套票

2日1夜套票 2Days 1Night | 出發日期: 至2021年3月31日 Travel Period: Till 31Mar2021

## Swissotel Nankai Osaka Hotel

直通地鐵站

● 難波

● <https://www.swissotel.com/hotels/nankai-osaka>

● 交通方法: 南海電鐵難波站北口直達 / 地鐵御堂筋線難波站4號出口步行約5分鐘

### Swiss Advantage Queen

Room Size: 247ft<sup>2</sup> / Bed Type: 1 Queen bed  
Extension night: HK\$1745+ | exclude breakfast

成人佔半房 每位 **\$3140+**



酒店位於難波中心地帶，從機場乘搭南海電鐵直達，只需半小時的車程，一出關就是酒店，十分方便。房間寬敞，可以打開2個行李箱，高樓層更可以飽覽大阪夜景。同時可步行到心齋橋、道頓堀、黑門市場和木津市場等景點。



## Osaka Marriott Miyako Hotel

國際品牌5星酒店

● 天王寺

● <https://www.marriott.com/hotels/travel/osamc-osaka-marriott-miyako-hotel/>

● 交通方法: 地鐵御堂筋線天王寺站

### Superior

Room Size: 409ft<sup>2</sup> / Bed Type: 2 Twin Bed (1.2m x 2m) or 1 Double (1.8m x 2m)  
Extension night: HK\$2155+ | exclude breakfast

成人佔半房 每位 **\$3350+**

酒店位於阿部野橋車站佔據日本摩天大樓的第38層至57層，可直通天王寺站，是一座豪華的空中港灣。客人可享品質非凡的現代化舒適客房，配備特色設施、豪華床上用品。

## 加購優惠

### 阪急阪神全線乘車券

利用全線乘車券，可無限搭乘阪急電鐵全線！暢遊西日本最大都市"大阪"、歷史傳統悠久的古都"京都"、散發著異國情趣的時尚城市"神戶"

1日乘車券 ¥700

2日乘車券※ ¥1200

※2日券可選擇任意兩天使用



※套票以淡季價格計算，於旺季、假期前夕或大型節日期間出發，需另付附加費。詳情向本社職員查詢為準  
Tour Code: HXPOSASPL01 Ref No.: 40780 LCB/30Jan21/2020 1人成行GV1  
有關套票的條款及細則請參閱最後一頁

# 香港航空+中國航信優惠! 大阪套票

2日1夜套票 2Days 1Night | 出發日期: 至2021年3月31日 Travel Period: Till 31Mar2021



港航 大阪機票附加費表 HX Osaka Airfare Surcharge (HK\$)  
 出發日期: 2021年2月1日 - 3月31日 Travel Period: 01Feb - 31Mar2021

出發日期 Departure Date	成人 Adult	小童 Child	訂座艙位及機票有效期 Booking Class & Ticket Validity	備註 Remarks
<b>Economy Class</b>				
01FEB21-06FEB21, 17FEB21-27MAR21	---	---	S/ 2-7 days	
	640	480	N/ 2-7 days	
01FEB21-06FEB21, 17FEB21-30MAR21	1490	1120	M/ 2-14 days	
01FEB21-09FEB21, 15FEB21-30MAR21	2550	1920	L/2-14 days	
01FEB21-09FEB21, 15FEB21-31MAR21	3830	2880	K/0-1 month	
01FEB21-31MAR21	5530	4150	H/0-3 months	
	9170	6880	B/0-6 months	
<b>Business Class</b>				
01FEB21-31MAR21	5560	4170	J/0-1 month	
	9510	7140	D/0-3 months	

**Price Includes:**

- Round trip economy class air ticket on HX
- 1 night hotel accommodation
- HK\$100,000 Travel Insurance (Zurich Insurance (Hong Kong) 24-hour emergency hotline+852-2886-3977)
- 0.15% TIC Levy

**Child travel with min 2 adults price:**

- Twin sharing / Extra bed adult price less: \$560

**Terms & Conditions:**

- Package price is per person (in HK\$) and valid between **01Feb-31Mar21**; and hotel stay must be completed by **30Apr21**
- Booking class: S Ticket validity: 2-7 days
- Flight reservation must be book through ad holidays "Real Time Booking"
- Airport tax, HK security charge & fuel surcharge (if any) are not included
- Check whether the Security Bureau has issued any [Outbound Travel Alert](#) for your destination before firming up your travel plan to ensure personal safety
- Hotel star ratings are for reference only, please visit hotel's official website for more information
- A non-refundable deposit of HK\$500 per person required upon reservation
- Full payment must be made after confirmation with no refund
- Upon confirmation, any amendment is subject to our company's discretion
- All prices and conditions are subject to change without prior notice
- A service fee of HK\$30 will be collected for each ticket issued

**費用包括:**

- 香港航空來回經濟客位機票
- 1晚酒店住宿
- HK\$100,000旅遊保險(蘇黎世保險(香港) 24小時緊急支援服務+852-2886-3977)
- 0.15%旅遊業賠償基金

**小童最少要與兩位成人同行價錢:**

- 佔床或加床收費按成人減收: \$560

**條款及細則:**

- 以上套票價錢以每成人計算, 有效日期為**2021年2月1日至3月31日**; 酒店入住必須於**2021年4月30日或之前**完成
- 訂位代號: S 機票有效期: 2-7日
- 預訂機票必須於ad holidays "Real Time Booking" 之系統訂位
- 費用並未包括兩地機場稅, 香港機場保安稅及燃油附加費(如適用)
- 為確保自身安全, 旅客在落實行程前, 應留意保安局有沒有對目的地發出**外遊警示**
- 酒店星級只供參考, 詳情請到訪酒店官方網頁查詢
- 訂位時須繳交訂金港幣每位\$500
- 餘款需於機票及酒店確認後繳付及恕不退還
- 於機票及酒店確認後, 如需更改本公司擁有最終決定權
- 所有費用如有更改, 恕不另行通知
- 每發出機票乙張, 收取港幣\$30服務費



Tour Code: HXPOSASPL01

Ref No.: 40780

LCB/30Jan21/2020

1人成行GV1



Westminster Travel Limited (A member of CTM, listed on the ASX)

☎ 2313 9800

✉ itravel@hkwtl.com

🌐 westminstertravel.com