

香港航空+中國航信優惠! 東京套票

2日1夜套票 2Days 1Night | 出發日期: 至2021年3月31日 Travel Period: Till 31Mar2021

Hotel Gracery Shinjuku

著名地標哥斯拉酒店

新宿

<https://www.shinjuku.gracery.com/zh-hans>

交通方法: JR新宿車站東口步行約5分鐘 / 西武新宿車站步行約3分鐘

Standard Double 成人佔半房 每位 **\$3020+**

Room Size: 193ft² / Bed Type: 1 Double bed (1.4m wide)
Extension night:: HK\$700+ | exclude breakfast

酒店位於熱鬧既新宿中心位置，鄰近歌舞伎町，周邊食肆林立，離車站又近，最特別之處是酒店用了哥斯拉作為主題，而位於酒店8樓，就放了一隻12公尺之大既哥斯拉頭，遠看已經十分震攝，難怪Hotel Gracery Shinjuku已成為新宿著名地標之一。



Hotel Metropolitan Ikebukuro

位於交通中心點

丸之內

<https://www.hotelmetropolitan.jp/en/index.html>

交通方法: JR池袋車站大都會口步行約3分鐘

Standard Twin 成人佔半房 每位 **\$3060+**

Room Size: 247ft² / Bed Type: 2 Single bed (1.1m wide)
Extension night: HK\$775+ | exclude breakfast



距離JR、私鐵、地鐵等共8條路線共構的池袋車站西口步行3分鐘，而機場巴士更能到達酒店門口。位置非常便利。此外酒店附近有多間人氣百貨公司Lumine及東武百貨等。

The Knot Tokyo Shinjuku

位於新宿中央公園

新宿

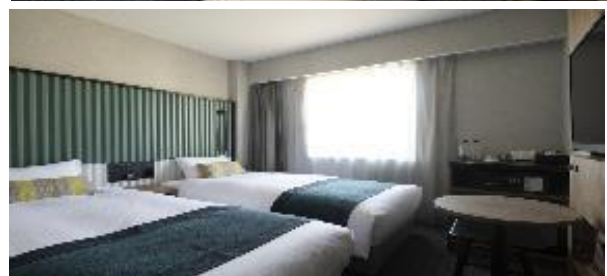
<https://hotel-the-knot.jp/tokyoshinjuku/en/>

交通方法: 地下鐵都廳前站步行約8分鐘

Twin/Double 成人佔半房 每位 **\$3070+**

Room Size: 150ft² / Bed Type: 2 Single bed (0.9m wide) / Double bed (1.4m wide)
Extension night: HK\$800+ | exclude breakfast

酒店的正前方是鬱鬱蔥蔥的綠色新宿中央公園，酒店的設計與公園緊密聯繫。鄰近眾多一流的餐廳和多個人氣地標如：新宿御苑、新宿十二社熊野神社和新宿西口照相機街等景點。



※套票以淡季價格計算，於旺季、假期前夕或大型節日期間出發，需另付附加費。詳情向本社職員查詢為準

Tour Code: HXPTYOSPCLO1 Ref No.: 40779 LCB/30Jan21/2320 1人成行GV1

有關套票的條款及細則請參閱最後一頁



Westminster Travel Limited (A member of CTM, listed on the ASX)

2313 9800

itravel@hkwtl.com

westminstertravel.com

香港航空+中國航信優惠! 東京套票

2日1夜套票 2Days 1Night | 出發日期: 至2021年3月31日 Travel Period: Till 31Mar2021

Hotel Sunlite Shinjuku

設計安靜典雅

📍新宿

https://www.pearlhotels.jp/en_shinjuku/

● 交通方法: 地鐵新宿三丁目站步行約5分鐘

Semi Double (Annex Building)

成人佔半房
每位

\$3260+

Room Size: 139ft² / Bed Type: 1 Double bed (1.2m wide)

Extension night: HK\$1175+ | exclude breakfast

酒店之設計安靜典雅，可步行前往新宿御苑、花園神社、熱鬧的歌舞伎町等著名旅遊景點和伊勢丹百貨公司購物。



Hyatt Regency Tokyo

著名國際品牌的5星酒店

📍新宿

<https://www.hyatt.com/en-US/hotel/japan/hyatt-regency-tokyo/>

● 交通方法: JR新宿站西口步行約9分鐘 / 地鐵大江戶線都廳前站步行約2分鐘

Queen Room

成人佔半房
每位

\$4010+

Room Size: 258ft² / Bed Type: 1 Double bed

Extension night: HK\$2680+ | exclude breakfast

客房採用現代且簡約的設計，酒店提供新宿站前往酒店的免費穿梭巴士服務。酒店直通都廳前車站和東京都廳舍。從新宿火車站步行約10分鐘即可回到酒店。

加購優惠

5天4G數據上網卡 ————— HK\$65

富士山周遊券 1日 ——— HK\$390(成人) / HK\$200(成人)

2日 ——— HK\$560(成人) / HK\$285(成人)

3日 ——— HK\$560(成人) / HK\$355(成人)

單程機場巴士 羽田 ——— HK\$89(13歲或以上成人)

成田 ——— HK\$199(成人) / HK\$100(成人)



HONGKONG AIRLINES
香港航空

中國航信
TravelSky

※套票以淡季價格計算，於旺季、假期前夕或大型節日期間出發，需另付附加費。詳情向本社職員查詢作準

Tour Code: HXPTYOSPL01 Ref No.: 40779 LCB/30Jan21/2320

1人成行GV1

有關套票的條款及細則請參閱最後一頁

WESTMINSTER
Travel Ltd.
西敏旅行社

Westminster Travel Limited (A member of CTM, listed on the ASX)

☎ 2313 9800

✉ itravel@hkwtl.com

🌐 westminstertravel.com

Page 2 of 2

Licence No. 350488

香港航空+中國航信優惠! 東京套票

2日1夜套票 2Days 1Night | 出發日期: 至2021年3月31日 Travel Period: Till 31Mar2021



港航 東京機票附加費表 HX Tokyo Airfare Surcharge (HK\$)
 出發日期: 2021年2月1日 - 3月31日 Travel Period: 01Feb - 31Mar2021

出發日期 Departure Date	成人 Adult	小童 Child	訂座艙位及機票有效期 Booking Class & Ticket Validity	備註 Remarks
Economy Class				
01FEB21-06FEB21, 17FEB21-27MAR21	---	---	S/ 2-7 days	
	640	480	N/ 2-7 days	
01FEB21-06FEB21, 17FEB21-30MAR21	1490	1120	M/ 2-14 days	
01FEB21-09FEB21, 15FEB21-30MAR21	2550	1920	L/2-14 days	
01FEB21-09FEB21, 15FEB21-31MAR21	3830	2880	K/0-1 month	
01FEB21-31MAR21	5530	4150	H/0-3 months	
	8820	6620	B/0-6 months	
Business Class				
01FEB21-31MAR21	6560	4920	J/0-1 month	
	11210	8410	D/0-3 months	

Price Includes :
 • Round trip economy class air ticket on HX
 • 1 night hotel accommodation
 • HK\$100,000 Travel Insurance [Zurich Insurance (Hong Kong) 24-hour emergency hotline+852-2886-3977]
 • 0.15% TIC Levy

Child travel with min 2 adults price :
 • Twin sharing / Extra bed adult price less : \$660

Terms & Conditions :
 • Package price is per person (in HK\$) and valid between **01Feb-31Mar21**; and hotel stay must be completed by **30Apr21**
 • Booking class : S Ticket validity : 2-7 days
 • Flight reservation must be book through ad holidays " Real Time Booking "
 • Airport tax, HK security charge & fuel surcharge (if any) are not included
 • Check whether the Security Bureau has issued any [Outbound Travel Alert](#) for your destination before firming up your travel plan to ensure personal safety
 • Hotel star ratings are for reference only, please visit hotel's official website for more information
 • A non-refundable deposit of HK\$500 per person required upon reservation
 • Full payment must be made after confirmation with no refund
 • Upon confirmation, any amendment is subject to our company's discretion
 • All prices and conditions are subject to change without prior notice
 • A service fee of HK\$30 will be collected for each ticket issued

費用包括 :
 • 香港航空來回經濟客位機票
 • 1晚酒店住宿
 • HK\$100,000旅遊保險[蘇黎世保險(香港) 24小時緊急支援服務+852-2886-3977]
 • 0.15%旅遊業賠償基金

小童最少要與兩位成人同行價錢 :
 • 佔床或加床收費按成人減收 : \$660

條款及細則 :
 • 以上套票價錢以每成人計算, 有效日期為2021年2月1日至3月31日 ; 酒店入住必須於2021年4月30日或之前完成
 • 訂位代號: S 機票有效期: 2-7日
 • 預訂機票必須於ad holidays "Real Time Booking" 之系統訂位
 • 費用並未包括兩地機場稅, 香港機場保安稅及燃油附加費(如適用)
 • 為確保自身安全, 旅客在落實行程前, 應留意保安局有沒有對目的地發出[外遊警告](#)
 • 酒店星級只供參考, 詳情請到訪酒店官方網頁查詢
 • 訂位時須繳交訂金港幣每位\$500
 • 餘款需於機票及酒店確認後繳付及恕不退還
 • 於機票及酒店確認後, 如需更改本公司擁有最終決定權
 • 所有費用如有更改, 恕不另行通知
 • 每發出機票乙張, 收取港幣\$30服務費



Tour Code : HXPTYOSPLCL01 Ref No.: 40779 LCB/30Jan21/2320 1人成行GV1



Westminster Travel Limited (A member of CTM, listed on the ASX)

2313 9800 itravel@hkwtl.com westminstertravel.com