

香港航空+中國航信優惠! 台北套票

2日1夜套票 2Days 1Night | 出發日期: 至2021年3月31日 Travel Period: Till 31Mar2021

Hotel PaPa Whale

工業風 價格夠貼地

📍 108 台北市萬華區昆明街46號

🌐 www.papawhale.com/zh-tw/PaPa+Whale

● 交通方法: 步行約10分鐘可抵達捷運板南線及松山新店線西門站/松山新店線北門站;
距離松山機場約24分鐘車程·桃園機場約43分鐘車程

舒活雅緻雙人房
/精緻雙床房

Room Size: 約178-213平方呎

Bed Type: 大床房/雙床房 | 無窗 | 續住每晚: HK\$470+ | 不包早餐

酒店命名靈感來自海中霸王最大哺乳類動物-鯨魚, 象徵如鯨魚自在暢游於藍海中一般, 酒店外觀以白色鍍鋅浪板營造出簡約風格, 由名設計師操刀將老建築改造, 重新堆砌成輕工業風及SOHO都會風的空間, 建構出獨樹一格的現代設計風格酒店。捷運西門站及北門站步行即可抵達, 為旅客旅行台北及西門町最佳選擇。



台北西門町意舍酒店

amba Taipei Ximending

精品設計酒店

📍 10843 台北市武昌街二段77號

🌐 <https://www.amba-hotels.com/tc/ximending/>

● 交通方法: 步行約7分鐘可抵達捷運松山新店線西門站;
距離松山機場約19分鐘車程·桃園機場約29分鐘車程

雙人房 成人佔半房 每位 **\$1340+**

房間尺寸: 約242平方呎

床型: 中床房 | 續住每晚: HK\$565+ | 不包早餐

位於台北市城西區最潮的西門町商圈中心, 跟台北車站只有一站的捷運距離。酒店樓下即為繁華熱鬧的西門行人徒步區, 街道區上到處都是琳琅滿目的服飾小店與台灣小吃攤販, 好吃、好喝、好玩, 通通一網打盡。

凱達大飯店

Caesar Metro Taipei

座落於萬華的新地標 - 雙子星大樓

📍 台北市萬華區艋舺大道167號

🌐 <https://www.caesarmetro.com/en>

● 交通方法: 步行約3分鐘可抵達捷板南線龍山寺站;
距離松山機場約23分鐘車程·桃園機場約39分鐘車程

精緻房 成人佔半房 每位 **\$1360+**

房間尺寸: 約280平方呎

床型: 中床房/雙床房 | 續住每晚: HK\$610+ | 不包早餐

飯店與萬華車站共構, 座落於萬華的新地標 - 雙子星大樓, 身處交通樞紐, 具便捷的交通地利優勢。精心打造的各式客房以輕工業、豪華、雅緻等三種特色設計, 讓房間呈現多元風格, 以滿足旅客的不同需求。



HONGKONG AIRLINES
香港航空

中國航信
TravelSky

※套票以淡季價格計算, 於旺季、假期前夕或大型節日期間出發, 需另付附加費。詳情向本社職員查詢為準

Tour Code: HXTPESPL01 Ref No.: 40778

LCB/30Jan21/1100

1人成行GV1

有關套票的條款及細則請參閱最後一頁

WESTMINSTER
Travel Ltd.
西敏旅行社

Westminster Travel Limited (A member of CTM, listed on the ASX)

☎ 2313 9800

✉ itravel@hkwtl.com

🌐 westminstertravel.com

香港航空+中國航信優惠! 台北套票

2日1夜套票 2Days 1Night | 出發日期: 至2021年3月31日 Travel Period: Till 31Mar2021

捷絲旅西門町館飯店

Just Sleep Ximending
位於西門町購物區

📍 台北市中正區中華路一段41號5樓 (請由漢口街一段144號出入)

🌐 <https://www.justsleep.com.tw/ximending/en>

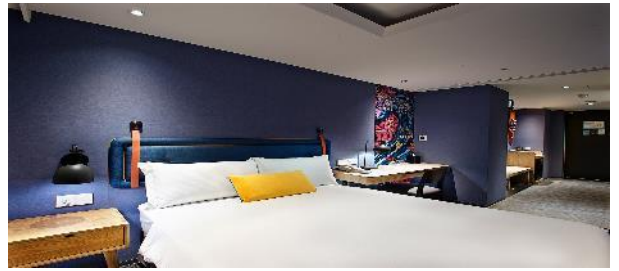
● 交通方法: 步行約1分鐘可抵達捷運板南線西門站;
距離松山機場約18分鐘車程, 桃園機場約45分鐘車程

精緻雙人房 _____ 成人佔半房 每位 **\$1390+**

Room Size: 約215平方呎

Bed Type: 大床房/雙床房 | 續住每晚: HK\$675+ | 不包早餐

飯店距離捷運西門站和西門町購物區約2分鐘步行路程, 精心設計的客房於2019年重新裝潢。飯店距離台北車站僅1站捷運站, 可直達台北捷運、短程和長途巴士總站以及台灣高鐵站。客人可輕鬆到達台北市和其他城市的主要景點。



松岬酒店

Sonnien Hotel
設計簡約而溫暖

📍 台北市大安區仁愛路三段8號

🌐 <https://www.sonnien-hotel.com/en>

● 交通方法: 步行約5-8分鐘可抵達板南線捷運忠孝新生站;
距離松山機場約6分鐘車程, 桃園機場約42分鐘車程

標準客房 _____ 成人佔半房 每位 **\$1470+**

房間尺寸: 約280平方呎

床型: 雙床房 | 續住每晚: HK\$840+ | 不包早餐

「松岬」取自於家族長輩命名而來, 是一種代代相傳、不能忘本的家族事業概念及對「家」的重視。為了讓國內外旅人在這裡也能感受到「家」的溫馨, 進而打造出這簡約而溫暖的「家」。

加購 優惠

凡訂購此套票, 均可以優惠價

每車單程* **HK\$ 280+**



加購台北桃園機場與台北市酒店
專車接送服務。

*5人車 | 最多4人含行李



※套票以淡季價格計算, 於旺季、假期前夕或大型節日期間出發, 需另付附加費。詳情向本社職員查詢為準

Tour Code: HXTPESPCL01 Ref No.: 40778

LCB/30Jan21/1100

1人成行GV1

有關套票的條款及細則請參閱最後一頁

香港航空+中國航信優惠! 台北套票

2日1夜套票 2Days 1Night | 出發日期: 至2021年3月31日 Travel Period: Till 31Mar2021



港航 台北機票附加費表 HX Taipei Airfare Surcharge (HK\$)
出發日期: 2021年2月1日 - 3月31日 Travel Period: 01Feb - 31Mar2021

出發日期 Departure Date	成人 Adult	小童 Child	訂座艙位及機票有效期 Booking Class & Ticket Validity	備註 Remarks
Economy Class				
15FEB21-30MAR21	---	---	S/ 2-14 days	
01FEB21-09FEB21, 15FEB21-30MAR21	250	190	N/ 2-14 days	
01FEB21-31MAR21	590	450	M/ 2-14 days	
	1020	770	L/0-3 months	
	1530	1150	K/0-3 months	
	2210	1660	H/0-3 months	
Business Class				
15FEB21-30MAR21	1490	1120	J/0-1 month	
01FEB21-31MAR21	2790	2100	D/0-3 months	

Price Includes:

- Round trip economy class air ticket on HX
- 1 nights hotel accommodation
- HK\$100,000 Travel Insurance [Zurich Insurance (Hong Kong) 24-hour emergency hotline +852-2886-3977]
- 0.15% TIC Levy

費用包括:

- 香港航空經濟客位機票
- 1晚酒店住宿
- HK\$100,000旅遊保險 [蘇黎世保險(香港) 24小時緊急支援服務+852-2886-3977]
- 0.15% 旅遊業賠償基金

Child price:

- Twin Sharing adult price less: \$260

小童價錢:

- 佔床收費按成人減收: \$280

Terms & Conditions:

- Package price is per person (in HK\$) and valid between **01Feb-31Mar21**; and hotel stay must be completed by **30Apr21**
- Booking class: S Ticket validity: 2-14 days
- Flight reservation must be book through adhdolidays "Real Time Booking"
- Twin room is based on 2 single beds or 1 double bed
- Hotel star ratings are for reference only, please visit hotel's official website for more information
- Check whether the Security Bureau has issued any [Outbound Travel Alert](#) for your destination before firming up your travel plan to ensure personal safety
- Airport tax, HK security charge & fuel surcharge(if any) are not included
- A non-refundable deposit of HK\$500 per person required upon reservation
- Full payment must be made after confirmation with no refund
- Upon confirmation, any amendment is subject to company's discretion
- All prices and conditions are subject to change without prior notice
- A service fee of HK\$30 will be collected for each ticket issued

條款及細則:

- 以上套票價錢以每成人計算, 有效期為**2021年2月1日至3月31日**;
- 酒店入住必須於**2021年4月30日**或之前完成
- 訂位代號: S 機票有效期: 2-14日
- 預訂機票必須於adhdolidays "Real Time Booking" 之系統訂位
- 雙人之房種為2張單人床或1張雙人床
- 酒店星級只供參考, 詳情請到訪酒店官方網頁查詢
- 為確保自身安全, 旅客在落實行程前, 應留意保安局有沒有對目的地發出**外遊警告**
- 費用並未包括兩地機場稅、香港機場保安稅及燃油附加費(如適用)
- 訂位時須繳交訂金港幣每位\$500
- 餘款需於機票及酒店確認後繳付及恕不退還
- 於機票及酒店確認後, 如需更改本公司擁有最終決定權
- 所有費用如有更改, 恕不另行通知
- 每發出機票乙張, 收取港幣\$30服務費



Tour Code: HXTPESPCL01

Ref No.: 40778

LCB/30Jan21/1100

1人成行GV1



Westminster Travel Limited (A member of CTM, listed on the ASX)

2313 9800

itravel@hkwtl.com

westminstertravel.com